



Soft Mining.AI

Powerd Soft Mining AI

 Soft Mining.AI

www.softminingai.io



Công ty

Được thành lập vào năm 2013 tại Nhật Bản, công ty khởi đầu là Soft Mining, tập trung vào khai thác Bitcoin truyền thống. Dưới sự lãnh đạo của Takashi Saito, doanh nghiệp nhanh chóng được thành lập với tư cách là doanh nghiệp đổi mới trong lĩnh vực này, tối ưu hóa hoạt động bằng cách sử dụng ASIC phần cứng tiên tiến và khám phá các công nghệ hiện đại.

Nhận thấy tiềm năng của trí tuệ nhân tạo, Soft Mining bắt đầu nghiên cứu AI chuyên sâu vào năm 2021 và tích hợp các thuật toán tiên tiến, đã được đổi tên thành Soft Mining AI. Ngày nay, chúng tôi dẫn đầu toàn cầu với tư cách là công ty hàng đầu. Một công ty khai thác tiên điện tử được điều hành bởi I, cam kết đạt đến sự xuất sắc, Sự bền vững. và tương lai của công nghệ blockchain.

Khả năng lãnh đạo Takashi Saito

Tên tôi là Takashi Saito, một doanh nhân đã từng làm việc trong nhiều lĩnh vực kinh doanh khác nhau.

Khai thác meme bắt đầu vào năm 2013 tại Nhật Bản, sau một thời gian ngắn tìm hiểu về tiền điện tử và đạt được sự quan tâm nhất định đối với một thị trường mới chỉ mới bắt đầu. Chỉ với một vài máy móc, Soft Mining đã bắt đầu xây dựng đế chế của mình.

Giữa năm 2013 và 2016, một số trở ngại đã nảy sinh như tình trạng thiếu năng lượng và giá cả cao. Sau đó, công ty đã quyết định chuyển thiết bị của mình sang Paraguay, một quốc gia có năng lượng chất lượng cao, rẻ hơn và luật pháp của quốc gia này cho phép công ty khai thác tiền điện tử một cách tự do.

Với một số tiến bộ sau khi chuyển đến Paraguay, vào năm 2021, còn có những cải tiến, tiến bộ công nghệ trong công ty khai thác mỏ, để tìm ra cách đưa thứ gì đó mạnh mẽ vào Soft Mining để cách mạng hóa không chỉ công ty mà còn toàn bộ ngành công nghiệp.

Vào năm 2021 này, mọi thứ bắt đầu thay đổi.

Sau khi gặp gỡ một số chuyên gia trong lĩnh vực Trí tuệ nhân tạo, đồng thời sau một thời gian dài nghiên cứu và tìm cách đưa công nghệ này vào công ty của mình, họ đã thành công. Họ đã tạo ra các trình điều khiển giúp phá vỡ các khối khai thác và tạo ra phần mềm có thể xác định theo thời gian thực các loại tiền điện tử tốt nhất sẽ được khai thác tại thời điểm đó.



Sau sự gia tăng này của công ty, lợi nhuận đạt được thật tuyệt vời. Trong những tháng tiếp theo, họ thấy mức tăng gấp 10 đến 15 lần so với giai đoạn trước. Giai đoạn mới này thậm chí còn khiến Soft Mining phải đổi tên, thừa nhận rằng công nghệ sẽ thực sự tạo ra sự khác biệt trong lịch sử công ty, kể từ thời điểm đó công ty sẽ được gọi là Soft Mining AI.

Takashi cũng sở hữu các công ty trong lĩnh vực hàng hóa, tận dụng sản lượng dầu nành và ngô cao ở Mỹ Latinh (Brazil, Paraguay và Argentina), xuất khẩu sang Trung Quốc và Hoa Kỳ.

Takashi cũng sở hữu một công ty nhập khẩu và bán đá quý, với một số nước châu Phi là nhà cung cấp chính cho ông.

Lợi nhuận từ hai công ty này giúp ích rất nhiều cho Soft Mining AI. Họ mang đến những khoản đầu tư mới vào máy móc và công nghệ, cho phép lượng Bitcoin của công ty tăng theo cấp số nhân mỗi ngày.

Vào cuối năm 2023, sau cuộc thảo luận với toàn bộ nhóm công ty Soft Mining AI, nhu cầu mở rộng công ty trên toàn cầu đã nảy sinh, đưa ý tưởng về Trí tuệ nhân tạo vượt ra ngoài biên giới. Cho cả thế giới biết Takashi Saito thực sự là ai và ông đã cách mạng hóa toàn bộ ngành công nghiệp như thế nào.

Để đạt được mục tiêu này, công ty đã chọn áp dụng các chiến lược tiếp thị đa cấp, để sức mạnh nhân rộng sẽ giúp công ty đạt được mục tiêu mở rộng toàn cầu.

Takashi tin rằng có ba trụ cột phải được bảo vệ bằng mọi giá trong Soft Mining AI sau khi được đưa vào tiếp thị đa cấp.

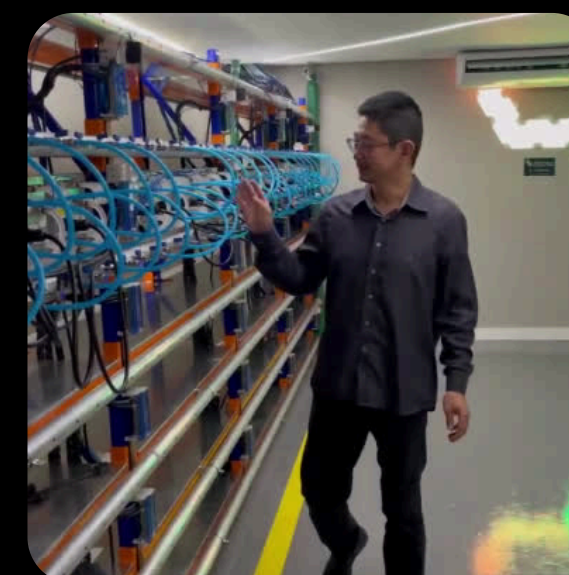
Trụ cột đầu tiên là công ty phải duy trì sự bền vững bằng mọi giá.

Trụ cột thứ hai là nhà đầu tư phải hài lòng và tin tưởng với công ty.

Trụ cột thứ ba là các nhà lãnh đạo cấp số nhân của nó phải vui vẻ và có động lực để thu hút nhiều nhà đầu tư hơn vào công ty.

Với tầm nhìn này, công ty hoàn toàn chắc chắn về việc duy trì một công ty lành mạnh và thịnh vượng cho các thế hệ mai sau.

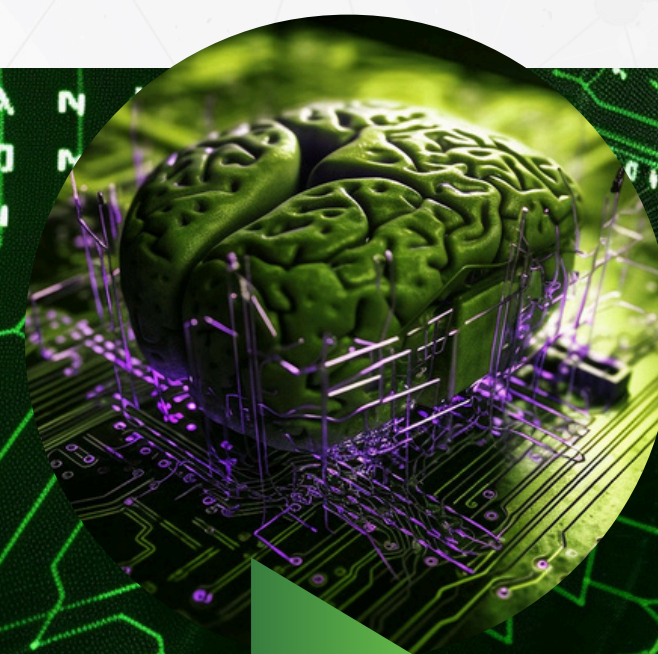
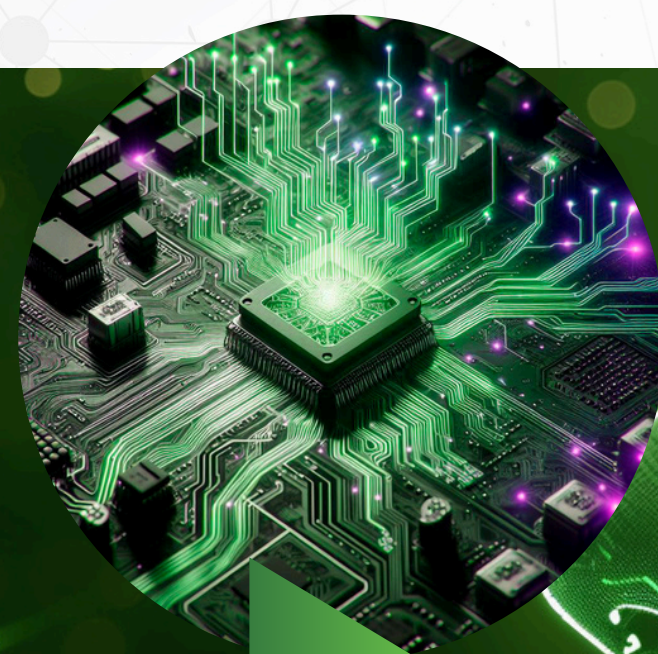
Takashi Saito



Công nghệ và cơ sở hạ tầng

Dịch vụ web của Amazon (AWS)

AWS là nền tảng đám mây được áp dụng rộng rãi và toàn diện nhất trên thế giới, cung cấp hơn 200 dịch vụ trung tâm dữ liệu toàn cầu hoàn chỉnh. Tài nguyên AI của chúng tôi được phân bổ cho AWS để đảm bảo khả năng mở rộng, bảo mật và hiệu quả.



Máy móc Thuật toán học tập

Chúng tôi phát triển và áp dụng các thuật toán học máy tùy chỉnh để giải quyết các vấn đề cụ thể cho khách hàng của mình. Chúng tôi sử dụng AWS Machine Learning để đào tạo và tối ưu hóa các thuật toán này.

Tìm kiếm Động cơ

Chúng tôi triển khai các công cụ tìm kiếm tùy chỉnh bằng cách sử dụng Amazon Kendra, một dịch vụ tìm kiếm dành cho doanh nghiệp, để cung cấp câu trả lời chính xác và phù hợp cho các truy vấn của người dùng.

Máy chủ để vận hành các phương trình lượng tử

Chúng tôi khám phá điện toán lượng tử bằng Amazon Braket, dịch vụ cho phép mô phỏng và thực thi các thuật toán lượng tử. Điều này mở ra những khả năng mới để giải quyết các vấn đề phức tạp hiệu quả hơn so với điện toán cổ điển.

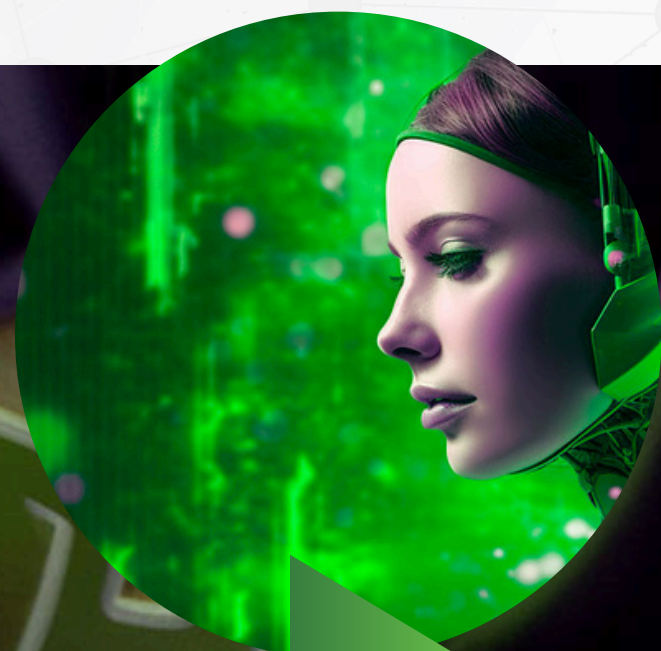
Máy móc Học hỏi

Chúng tôi sử dụng các dịch vụ machine learning của AWS, chẳng hạn như Amazon SageMaker, để xây dựng, đào tạo và triển khai các mô hình machine learning trên quy mô lớn. Các mô hình của chúng tôi được tối ưu hóa cho nhiều ứng dụng, từ dự báo tài chính đến phân tích hành vi khách hàng.

Công nghệ và cơ sở hạ tầng

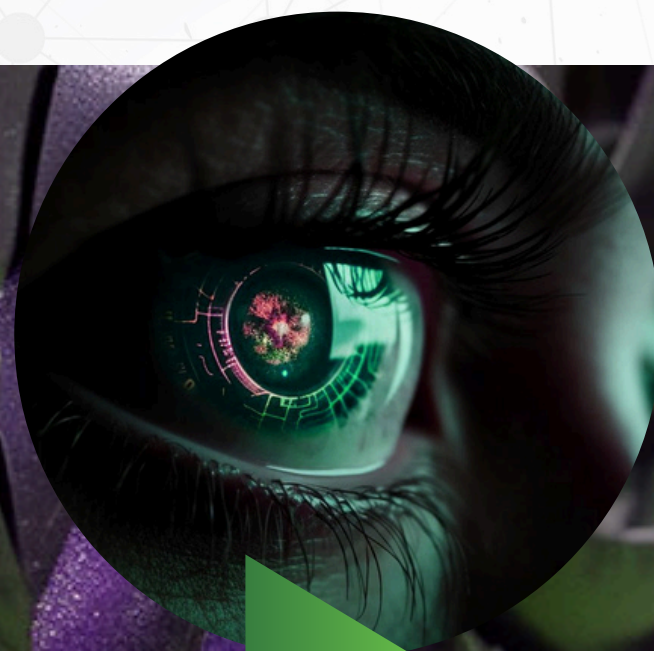
Dịch vụ web của Amazon (AWS)

AWS là nền tảng đám mây được áp dụng rộng rãi và toàn diện nhất trên thế giới, cung cấp hơn 200 dịch vụ trung tâm dữ liệu toàn cầu hoàn chỉnh. Tài nguyên AI của chúng tôi được phân bổ cho AWS để đảm bảo khả năng mở rộng, bảo mật và hiệu quả.



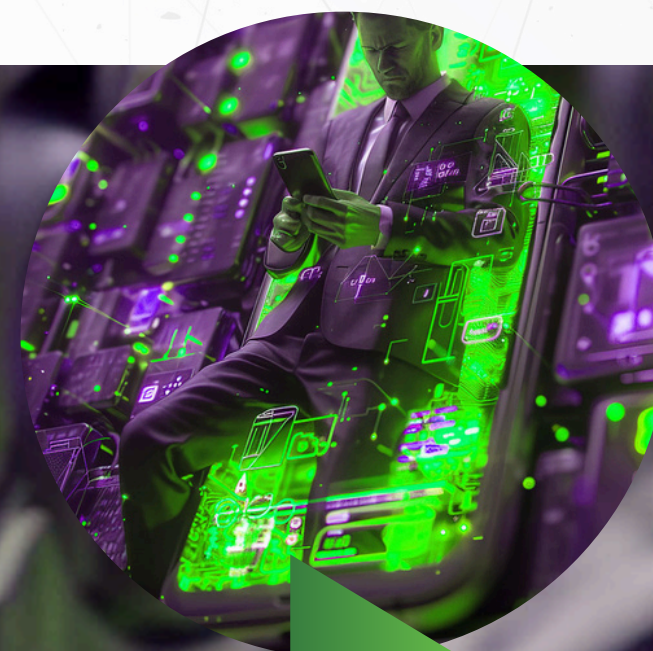
Ảo Trợ lý

Chúng tôi triển khai trợ lý ảo bằng Amazon Lex, nơi cung cấp các công nghệ deep learning tương tự như Alexa. Những trợ lý này có thể được tích hợp vào các ứng dụng để cải thiện khả năng tương tác với người dùng và tự động hóa các tác vụ dịch vụ khách hàng.



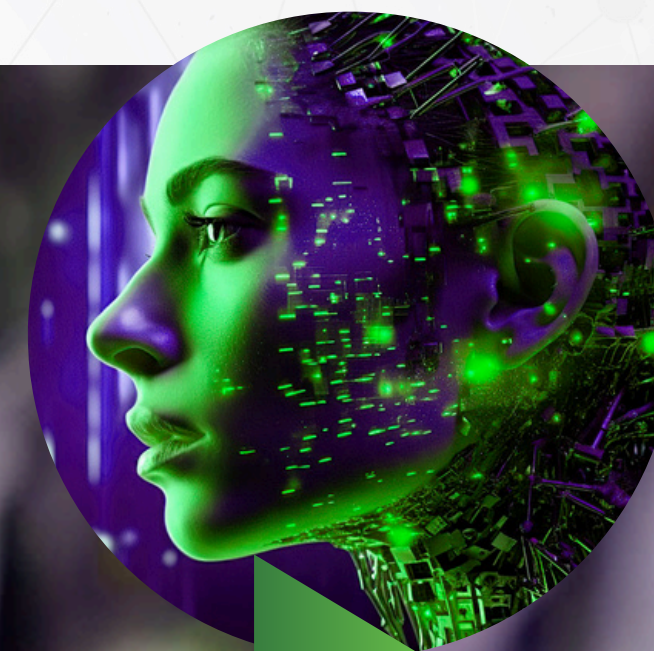
Sự công nhận Hệ thống

Chúng tôi sử dụng Amazon Rekognition để phân tích hình ảnh và video, cho phép nhận dạng khuôn mặt, đối tượng và hoạt động. Các hệ thống này được áp dụng trong bảo mật, tiếp thị và phân tích dữ liệu trực quan.



Tích hợp Hệ thống

Các hệ thống tích hợp của chúng tôi sử dụng AWS IoT để kết nối các thiết bị và cảm biến, cho phép thu thập và phân tích dữ liệu theo thời gian thực để tối ưu hóa vận hành và bảo trì dự đoán.

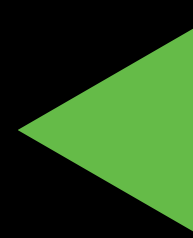


Máy móc Thuật toán học tập

Chúng tôi phát triển và áp dụng các thuật toán học máy tùy chỉnh để giải quyết các vấn đề cụ thể cho khách hàng của mình. Chúng tôi sử dụng AWS Machine Learning để đào tạo và tối ưu hóa các thuật toán này.



Nhiệm vụ



Được thành lập vào năm 2013 tại Nhật Bản, công ty khởi đầu là Soft Mining, tập trung vào khai thác Bitcoin truyền thống. Dưới sự lãnh đạo của Takashi Saito, doanh nghiệp nhanh chóng được thành lập với tư cách là doanh nghiệp đổi mới trong lĩnh vực này, tối ưu hóa hoạt động bằng cách sử dụng ASIC phần cứng tiên tiến và khám phá các công nghệ hiện đại.

Nhận thấy tiềm năng của trí tuệ nhân tạo, Soft Mining bắt đầu nghiên cứu AI chuyên sâu vào năm 2021 và tích hợp các thuật toán tiên tiến, được đổi tên thành Soft Mining AI. Ngày nay, chúng tôi dẫn đầu toàn cầu với tư cách là công ty khai thác tiền điện tử hàng đầu được thúc đẩy bởi AI, cam kết đạt được sự xuất sắc và bền vững, và tương lai của công nghệ blockchain.



Tâm nhìn

Được công nhận trên toàn cầu với tư cách là công ty dẫn đầu trong lĩnh vực khai thác tiền điện tử, thiết lập các tiêu chuẩn mới về sự xuất sắc và đổi mới thông qua việc tích hợp công nghệ trí tuệ nhân tạo và góp phần vào sự phát triển bền vững và có trách nhiệm của ngành.

Khai thác bitcoin được tăng cường bằng trí tuệ nhân tạo (AI) tại Soft Mining AI nổi bật nhờ nhiều kỹ thuật khác nhau, được hưởng lợi từ những tiến bộ công nghệ có nguồn gốc từ Nhật Bản và các trung tâm nghiên cứu toàn cầu khác.

Một trong những kỹ thuật này là sử dụng thuật toán Học tăng cường (RL), cho phép hệ thống khai thác đọc và liên tục thích ứng để đạt được hiệu suất tối đa. Các nghiên cứu chứng minh rằng RL có thể tạo ra các chiến lược tối ưu, tối đa hóa phần thưởng. Ngoài ra, AI được sử dụng trong phân tích dữ liệu thời gian thực, xử lý khối lượng lớn dữ liệu thị trường và blockchain để hỗ trợ các quyết định chiến lược sáng suốt hơn về thời điểm và nội dung cần khai thác.

ĐƯỢC hỗ trợ bởi AI CÔNG NGHỆ KHAI THÁC

Các khía cạnh quan trọng khác trong cách tiếp cận của AI khai thác meme bao gồm tối ưu hóa phân cứng khai thác, cho phép sử dụng thiết bị hiệu quả hơn và cải thiện hiệu quả năng lượng, rất quan trọng để giải quyết các mối lo ngại về môi trường mà ngành phải đối mặt.

Công ty đang đi đầu trong cuộc cách mạng sử dụng công nghệ AI để giúp việc khai thác Bitcoin hiệu quả hơn, có lợi nhuận và bền vững hơn, phản ánh cam kết liên tục đổi mới và dẫn đầu trong lĩnh vực này.

ĐƯỢC hỗ trợ bởi AI **CÔNG NGHỆ KHAI THÁC**

01

Phân phối lợi nhuận

Trung bình 30% mỗi tháng
Lợi nhuận gộp 300%
Trung bình 1,2% mỗi ngày
Thanh toán bằng 70% USDT và 30% SAI

Tiền thưởng giới thiệu trực tiếp

7% trên số tiền đầu tư trực tiếp
chi nhánh được tuyển dụng.

02

Tiền thưởng nhị phân

10% ở nhánh yếu hơn của cấp độ mạng nhị phân và thứ hạng khối lượng đã đạt được (quy tắc 50%).
Thanh toán 70% (Usdt) + 30 % (Sai)

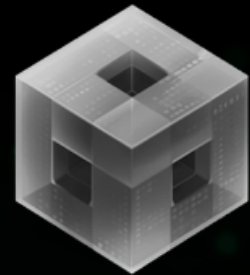
03

LỢI NHUẬN ROI ĐẦU TƯ

Khai thác mỏ Trạm

Khai thác mỏ **Trạm**

MỀM MIỄN PHÍ



- No initial investment.
- No guaranteed return.
- (guarantees the possibility of networking up to level 2).

KHỞ ĐẦU MỀM



- (\$100): Sức mạnh khai thác dựa trên ASIC Miner hiệu quả thấp hơn.
- Lợi nhuận 18% mỗi tháng.

CƠ BẢN MỀM MẠI



- (\$500): Sức mạnh khai thác tương đương với Canaan AvalonMiner 1246.
- Lợi nhuận 18% mỗi tháng.

ÁNH SÁNG MỀM MẠI



- (\$1.000): Sức mạnh khai thác tương đương với Bitmain Antminer S17 Pro.
- Lợi nhuận 22% mỗi tháng.

MỀM CHUYÊN NGHIỆP



- (\$3.000): Sức mạnh khai thác tương đương với Bitmain Antminer S19.
- Lợi nhuận 25% mỗi tháng.

TẠM ỨNG MỀM



- (\$5.000): Sức mạnh khai thác tương đương với MicroBT Whatsminer M30S+.
- Lợi nhuận 25% mỗi tháng.

Mining Stations



MỀM CHUYÊN NGHIỆP CỨNG

- (\$10.000): Sức mạnh khai thác tương đương với Bitmain Antminer S19 Pro.
- Lợi nhuận 28% mỗi tháng.



MỀM CHUYÊN NGHIỆP CỨNG

- (\$25.000): Sức mạnh khai thác tương đương với Bitmain Antminer S19 Pro.
- Lợi nhuận 28% mỗi tháng.



VIP MỀM

- (\$50.000): Nhóm ASIC Bitmain Antminer S19 Pro để đạt hiệu quả khai thác tối đa.
- Lợi nhuận 30% mỗi tháng



Antminer S19/PRO

Antminers S19 Pro là máy khai thác tiên điện tử hiệu suất cao được thiết kế để tối đa hóa hiệu quả và lợi nhuận khi khai thác Bitcoin và các loại tiền tệ tương tự khác.

Đầu tiên, S19 Pro gây chú ý ở khả năng xử lý. Được trang bị chip ASIC hiện đại của Bitmain, những máy này có khả năng đạt được tốc độ băm ấn tượng, mang lại công suất khai thác lớn hơn và do đó có nhiều cơ hội nhận được phần thưởng khai thác hơn.

Một ưu điểm khác của S19 Pro là độ bền và độ tin cậy. Được thiết kế để hoạt động trong môi trường khai thác đòi hỏi khắt khe, những máy này được chế tạo bằng các bộ phận chất lượng cao mang lại độ bền và hiệu suất ổn định theo thời gian. Điều này có nghĩa là thời gian ngừng hoạt động ít hơn và năng suất cao hơn cho người khai thác.

Hơn nữa, S19 Pro có khả năng tùy biến cao và có thể được tối ưu hóa cho các tình huống khai thác khác nhau. Với các tính năng như điều chỉnh điện áp và cài đặt ép xung, người dùng có thể linh hoạt điều chỉnh máy của mình để tối đa hóa lợi tức đầu tư bằng cách điều chỉnh sự cân bằng giữa công suất xử lý và mức tiêu thụ điện năng khi cần.



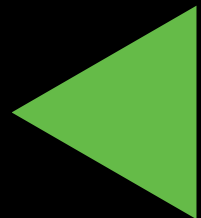
Rút tiền

Rút tiền mỗi ngày, 1 lần một ngày

Phí 5%

Rút tối thiểu \$25

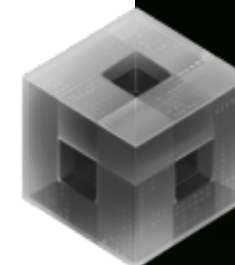
Tự động thanh toán rút tiền thông qua nền tảng



KẾ HOẠCH NGHỀ NGHIỆP

THỢ MỎ

Khối lượng 10,000 USD,
xem xét chân yếu hơn.
Giải thưởng: \$300 bằng USDT



NGƯỜI THĂM DÒ

Khối lượng 20.000 USD, đang xem xét
chân yếu hơn.
Giải thưởng: \$600 bằng USDT.



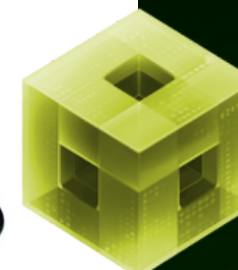
MÁY CHIẾT XUẤT

Khối lượng 40.000 USD, đang xem xét
chân yếu hơn.
Giải thưởng: \$1000 USDT.



THỢ ĐÀO

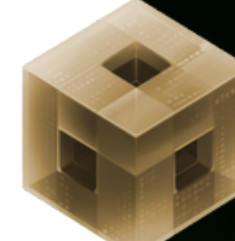
Khối lượng 100.000 USD, đang
xem xét chân yếu hơn.
**Giải thưởng: Một cây bút Montblanc
hoặc \$1000 USDT.**



THỢ KHOAN

Khối lượng 200.000 USD, đang xem xét chân yếu hơn.

Giải thưởng: Một chuyến đi đến Mexico, bao gồm chỗ ở cho hai người, hoặc 5.000 USD bằng USDT.



MÁY NỔ

Khối lượng 500.000 USD, đang xem xét chân yếu hơn.

Giải thưởng: 10.000 USD bằng USDT hoặc một chiếc Rolex.



KIỂM SOÁT VIÊN

Khối lượng 1,5 triệu USD, được coi là bên yếu hơn.

Giải thưởng: Một chiếc Mercedes hoặc 50.000 USD tiền USDT.



NHÀ ĐỊA CHẤT HỌC

Khối lượng 2,5 triệu USD, đang xem xét chân yếu hơn.

Giải thưởng: Một chiếc Ferrari hoặc 100.000 USD tiền USDT.



AN TOÀN

- Thoát khỏi lừa đảo
- Lỗ của con người
- kỹ thuật xã hội
- Ngộ độc địa chỉ
- Hack chuỗi cung ứng
- Tiếp quản tài khoản (ATO)
- Quyền truy cập vào tài sản quan trọng
- Truy cập tài sản tiền điện tử mất khả năng thanh toán

CoinCover

Trước hết và rất vui mừng, chúng tôi xin giới thiệu với bạn công ty bảo hiểm mà Soft mining AI đã tham gia vào mối quan hệ hợp tác tuyệt vời cho tất cả máy đầu tư của nhà đầu tư và mọi thứ khác, nó được đảm bảo 100% chống lại lừa đảo.

Tài sản được bảo vệ

Chúng tôi giữ cho tài sản của bạn được bảo vệ bằng các công nghệ tốt nhất và tiên tiến nhất.

MÃ THÔNG BÁO QUẢN TRỊ AI MỀM

Soft Mining AI (SAI) Token Tokenomics

Chi tiết mã thông báo

Ký hiệu: SAI

Tổng nguồn cung: 5.000.000 SAI

Loại mã thông báo: BEP-20



Bình ổn giá Chiến lược

1

Sự khan hiếm

Chỉ với 5 triệu token, SAI có nguồn cung hạn chế có thể tăng giá trị do khan hiếm. Nhu cầu ngày càng tăng, đặc biệt là từ các công ty khai thác lớn cần SAI để tối ưu hóa lợi nhuận của họ, là yếu tố chính có thể nâng cao giá trị của mã thông báo.

2

Sử dụng trong các giao dịch độc quyền

Mã thông báo SAI sẽ được yêu cầu cho các giao dịch độc quyền trong hệ sinh thái Khai thác mềm, chẳng hạn như mua sản phẩm và dịch vụ mới.

3

Bán trước

Đồng xu SAI sẽ không được bán trước. Cách duy nhất để có được SAI sẽ là phần thưởng độc quyền cho người dùng AI khai thác mềm. Cách tiếp cận này đảm bảo rằng chỉ những người tích cực đóng góp và tham gia vào hệ sinh thái AI khai thác mềm mới được khen thưởng, củng cố cộng đồng và khuyến khích sử dụng mã thông báo.

Bảo vệ và tin tưởng

1

Kiểm toán hợp đồng thông minh

Tất cả các hợp đồng thông minh mã thông báo SAI sẽ được kiểm toán bởi các công ty được công nhận để đảm bảo tính bảo mật và minh bạch. Kiểm toán độc lập mang lại niềm tin cho các nhà đầu tư và người dùng, đảm bảo rằng các hợp đồng mạnh mẽ và không có lỗi hổng

2

Quản trị phi tập trung

Chúng tôi sẽ giới thiệu quản trị phi tập trung, cho phép chủ sở hữu mã thông báo tham gia vào các quyết định quan trọng của dự án. Cách tiếp cận này dân chủ hóa việc kiểm soát và tăng cường sự tin tưởng cũng như cam kết của cộng đồng đối với sự phát triển liên tục và bền vững của dự án.

Token Tăng trưởng giá trị

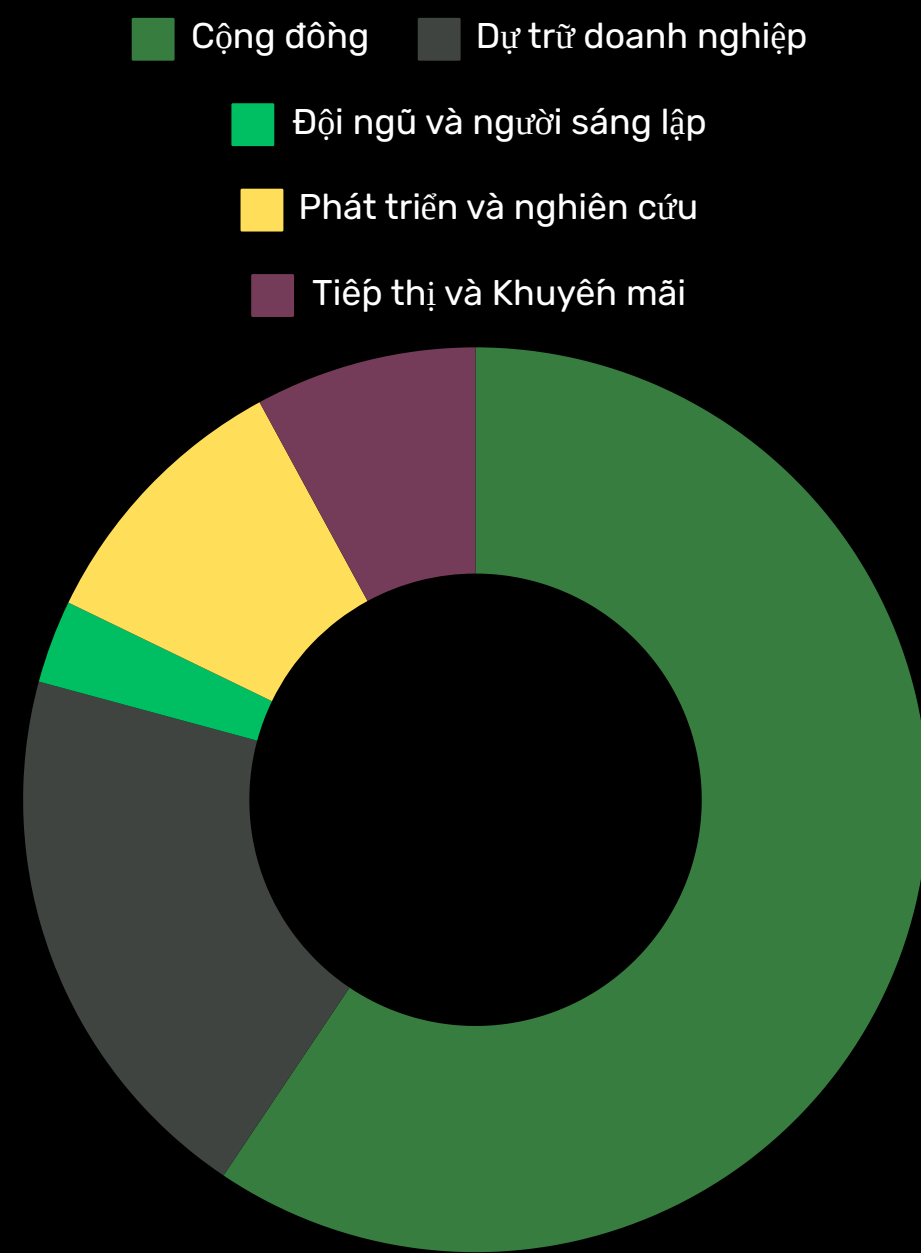
Chúng tôi kỳ vọng giá trị của token SAI sẽ tăng trưởng đáng kể theo thời gian, phản ánh sự khan hiếm và nhu cầu cao trong cộng đồng của chúng tôi.

 **NGÀY 25 THÁNG 6** Giá trị của SAI sẽ tăng lên 15 đô la.

 **12 THÁNG 8** Giá trị của SAI sẽ tăng lên 20 đô la.

 **ngày 20 tháng 10** Giá trị của SAI sẽ tăng lên 25 đô la.

 **Tháng 12** Phóng



Cộng đồng (60%): 3.000.000 SAI

Sẽ được phân phối trực tiếp cho người dùng và cổ đông của Soft Mining AI, nhằm tăng cường sự tương tác và lòng trung thành.

- **Giai đoạn 01 (Trực tuyến ngay): 1.000.000 SAI -**
0xE079a6E3e60d6940721c6E60eDfe734437cfc5b8
- **Giai đoạn 02 (Chặn cho đến khi kết thúc Giai đoạn 01):**
1.000.000 SAI -
0xf0c190A623a3323F84Eaed95b0E4C5389246258e
- **Giai đoạn 03 (Chặn cho đến khi kết thúc Giai đoạn 02):**
1.000.000 SAI -
0x561dCa00bD5f6A5138fC823a833CEEE7881317A6

Dự trữ doanh nghiệp (20%): 1.000.000 SAI -

0x957dD1BF41c964F04C87BF4b7Fd51dA2914DE164

Dành riêng cho nguồn tài trợ trong tương lai, quan hệ đối tác chiến lược và mở rộng hệ sinh thái.

- **Nhóm và người sáng lập (2,5%): 125.000 SAI -**
0x957dD1BF41c964F04C87BF4b7Fd51dA2914DE164
- Bị chặn trong thời gian 2 năm để gắn kết lợi ích của nhóm với mục tiêu dài hạn của công ty.

Nhóm và người sáng lập: 125.000 (2,5%) -

0x957dD1BF41c964F04C87BF4b7Fd51dA2914DE164

- Bị chặn trong thời gian 2 năm để gắn kết lợi ích của nhóm với mục tiêu dài hạn của công ty.

Phát triển và Nghiên cứu (10%): 500.000 SAI -

0xF1bbaF0D0Bc9b03E0ac59F15Dcc22544c959BeB8

Nhằm mục đích tài trợ cho những cải tiến liên tục trong phần mềm khai thác với AI và bảo mật.

- Nhằm mục đích tài trợ cho những cải tiến liên tục trong phần mềm khai thác với AI và bảo mật.

Tiếp thị và Khuyến mãi (7,5%): 375.000 SAI -

0x3f9ad0Cc8770c4590774D146362Be7652A5bb097

- Được sử dụng cho các chiến dịch tiếp thị, thu hút người dùng mới và khuyến khích.

Danh sách trên sàn giao dịch

Vào tháng 12, Token AI khai thác sẽ được niêm yết trên các sàn giao dịch sau, mở rộng phạm vi tiếp cận và giúp cộng đồng toàn cầu của chúng tôi giao dịch dễ dàng hơn:



Định giá Chiếu

Chúng tôi có một kế hoạch đầy tham vọng nhằm tăng giá trị của SAI. Hai tháng sau khi tham gia vào sàn giao dịch, chúng tôi dự đoán giá trị của token sẽ tăng hơn 30.000%. Sự đánh giá cao này gắn liền với tầm nhìn của chúng tôi về tính hữu ích thực tế của token, sự chấp nhận của cộng đồng và quan hệ đối tác chiến lược với các công ty khai thác lớn.



Đồng tiền trí tuệ nhân tạo đầu tiên tập trung vào khai thác

Soft Mining AI Token (SAI) là công ty tiên phong trong lĩnh vực tiền điện tử với tư cách là đồng tiền trí tuệ nhân tạo đầu tiên trên thế giới tập trung vào khai thác. Sự đổi mới này mang lại lợi thế cạnh tranh đáng kể, cho phép các hoạt động khai thác được hưởng lợi từ việc tích hợp tiên tiến với công nghệ AI, nâng cao hiệu quả và lợi nhuận.

Sự áp dụng của các công ty khai thác lớn

Các công ty khai thác lớn, thu về hàng tỷ đô la mỗi tháng, sẽ phải sử dụng đồng SAI để tăng lợi nhuận. Công nghệ AI mà SAI cung cấp giúp tối ưu hóa hoạt động, giảm chi phí và tăng năng suất, trở thành công cụ không thể thiếu cho bất kỳ hoạt động khai thác hiện đại nào.

Sự khan hiếm và nhu cầu cao

Số lượng token SAI cực kỳ hạn chế, chỉ có 5 triệu token có sẵn. Trong số này, 3 triệu sẽ được phân phối cho các cổ đông người dùng của Soft Mining AI, trong khi 2 triệu còn lại sẽ bị khóa trong các hợp đồng thông minh. Sự khan hiếm này, kết hợp với nhu cầu cao và việc sử dụng token nhiều lần, tạo ra động lực trong đó nguồn cung thấp hơn đáng kể so với nhu cầu, làm tăng giá trị của SAI.

Quy luật cung cầu

Quy luật cung cầu là một nguyên tắc kinh tế cơ bản quyết định giá của một tài sản dựa trên sự sẵn có và mong muốn của thị trường. Trong trường hợp của SAI, nguồn cung cực kỳ hạn chế, chỉ có 5 triệu token, trong khi nhu cầu được thúc đẩy bởi thị trường khai thác trị giá hàng tỷ đô la, nơi mọi người đều muốn có một loại tiền mà không phải ai cũng có được. Sự khan hiếm này khiến SAI trở thành nguồn tài nguyên quý giá và được mong muốn.

LỘ TRÌNH

IAMSOFMING.TV HIỆN ĐANG HOẠT ĐỘNG

Phát trực tuyến chính thức mọi thứ đang diễn ra tại Soft Mining theo thời gian thực, Nền tảng để người dùng kết nối với công ty và các công nghệ của công ty trong thời gian thực. Trực tiếp từ Back Office của bạn.

Ngày: 8 tháng 8 năm 2024

HỌC KỲ ĐẦU TIÊN:

- . Ra mắt mã thông báo quản trị:
- . Ra mắt chính thức mã thông báo quản trị Soft Minig AI vào tháng 4 năm 2024.
- . Triển khai các tính năng bổ phiếu và sự tham gia của cộng đồng trên nền tảng.
- . Mở rộng cơ sở hạ tầng khai thác mỏ:
- . Tăng công suất khai thác với các máy ASIC mới hiệu suất cao.
- . Tối ưu hóa trung tâm dữ liệu để tiết kiệm năng lượng tốt hơn.

2024

2024

2024

RA MẮT SÀN GIAO DỊCH GEMINI

Sàn giao dịch dựa trên AI, được phát triển từ năm 2021, là Sàn giao dịch dựa trên AI đầu tiên trên hành tinh. Ra mắt Sàn giao dịch ở London, tại trụ sở chính ở Châu Âu của công ty.
Ngày: 15 tháng 11 năm 2024.

HỌC KỲ THỨ HAI:

- . Chiến dịch tiếp thị mã thông báo:
- . Triển khai chiến dịch tiếp thị toàn cầu để quảng bá token quản trị.
- . Tham gia vào các sự kiện và hội nghị về tiền điện tử để tăng khả năng hiển thị của mã thông báo.
- . Phát triển quan hệ đối tác chiến lược:
- . Thiết lập quan hệ đối tác với các công ty công nghệ và tiền điện tử.
- . Hợp tác với các tổ chức nghiên cứu để đổi mới AI và khai thác mỏ.

LỘ TRÌNH

MUA ĐẤT Ở VIỆT NAM VÀ TRUNG QUỐC

Ngày 05 tháng 1 năm 2025: Bắt đầu xây dựng các cơ sở khai thác trong tương lai dựa trên công nghệ AI của chúng tôi.
 Ngày 20/02/2025: Khởi công xây dựng cơ sở khai thác mỏ tại Việt Nam và Trung Quốc.

HỌC KỲ ĐẦU TIÊN:

- . Niêm yết trên các sàn giao dịch châu Á:
- . Niêm yết token trên các sàn giao dịch nổi bật ở châu Á như Bybit, MAXC và OKX.
- . Thực hiện các chiến lược thanh khoản để đảm bảo sự ổn định của token.
- . Cập nhật công nghệ khai thác:
- . Ra mắt các phiên bản mới của thuật toán AI để tăng hiệu quả khai thác.
- . Giới thiệu các chức năng nâng cao trên nền tảng khai thác.

2025

2025

2025

KỶ NIỆM 1 NĂM THÀNH LẬP CÔNG TY TẠI DUBAI

10 ngày tại khu nghỉ dưỡng Atlantis dành cho hơn 5.000 nhà lãnh đạo.
 Ra mắt máy ATM của Soft Mining: Máy rút tiền tự động để rút tiền điện tử ở các quốc gia tương ứng. Ngày 6 tháng 7 năm 2025.
 Hoàn thành xây dựng cơ sở khai thác mỏ ở Việt Nam và Trung Quốc. Ngày 9 tháng 11 năm 2025.

HỌC KỲ THỨ HAI:

- Mở rộng sang các thị trường mới:
- . Bắt đầu mở rộng AI khai thác mềm sang các thị trường bên ngoài châu Á.
 - . Điều chỉnh các dịch vụ để đáp ứng nhu cầu và quy định của địa phương tại các thị trường mới.
 - . Tính bền vững và các sáng kiến xã hội:
 - . Thực hiện các dự án bền vững, chẳng hạn như sử dụng năng lượng tái tạo.
 - . Triển khai các chương trình trách nhiệm xã hội để hỗ trợ cộng đồng địa phương.

LỘ TRÌNH

▶ **CHÍNH THỨC RA MẮT CÁC CƠ SỞ KHAI THÁC TẠI VIỆT NAM VÀO NGÀY 25 THÁNG 2 NĂM 2026.**

2026

2026

2026

▶ **CƠ SỞ KHAI THÁC MỞ Ở TRUNG QUỐC VÀO NGÀY 5 THÁNG 3 NĂM 2026.**

HỢP NHẤT VÀ TĂNG TRƯỞNG TOÀN CẦU:

- ▶ . Củng cố sự hiện diện toàn cầu của Soft Mining AI và liên tục mở rộng sang các thị trường mới.
- ▶ . Tập trung vào cải tiến liên tục công nghệ AI và tối ưu hóa hoạt động khai thác.
- ▶ . Phát triển sản phẩm và dịch vụ mới:
- ▶ . Ra mắt các sản phẩm và dịch vụ mới liên quan đến khai thác tiền điện tử và AI.
- ▶ . Đầu tư vào nghiên cứu và phát triển để duy trì vị trí dẫn đầu về công nghệ trong ngành.

Thẻ AI khai thác mềm

Sản xuất và phân phối

Thẻ AI khai thác mềm là một thành phần quan trọng trong hệ sinh thái của chúng tôi, được thiết kế để tạo điều kiện thuận lợi cho việc sử dụng hàng ngày và tích hợp mã thông báo SAI vào cuộc sống của người dùng. Thẻ này hiện đang trong giai đoạn thử nghiệm và sẽ được sản xuất trên quy mô lớn để đáp ứng nhu cầu của cộng đồng đang phát triển của chúng tôi.

Phóng

Trong khoảng thời gian từ tháng 10 đến tháng 12, tất cả người dùng AI khai thác mềm đang hoạt động sẽ nhận được thẻ của họ, cho phép họ bắt đầu sử dụng chúng cùng với thời điểm ra mắt chính thức của đồng xu. Thẻ AI khai thác mềm sẽ cho phép các giao dịch nhanh chóng và an toàn, tích hợp liền mạch việc sử dụng mã thông báo SAI vào các hoạt động hàng ngày khác nhau.

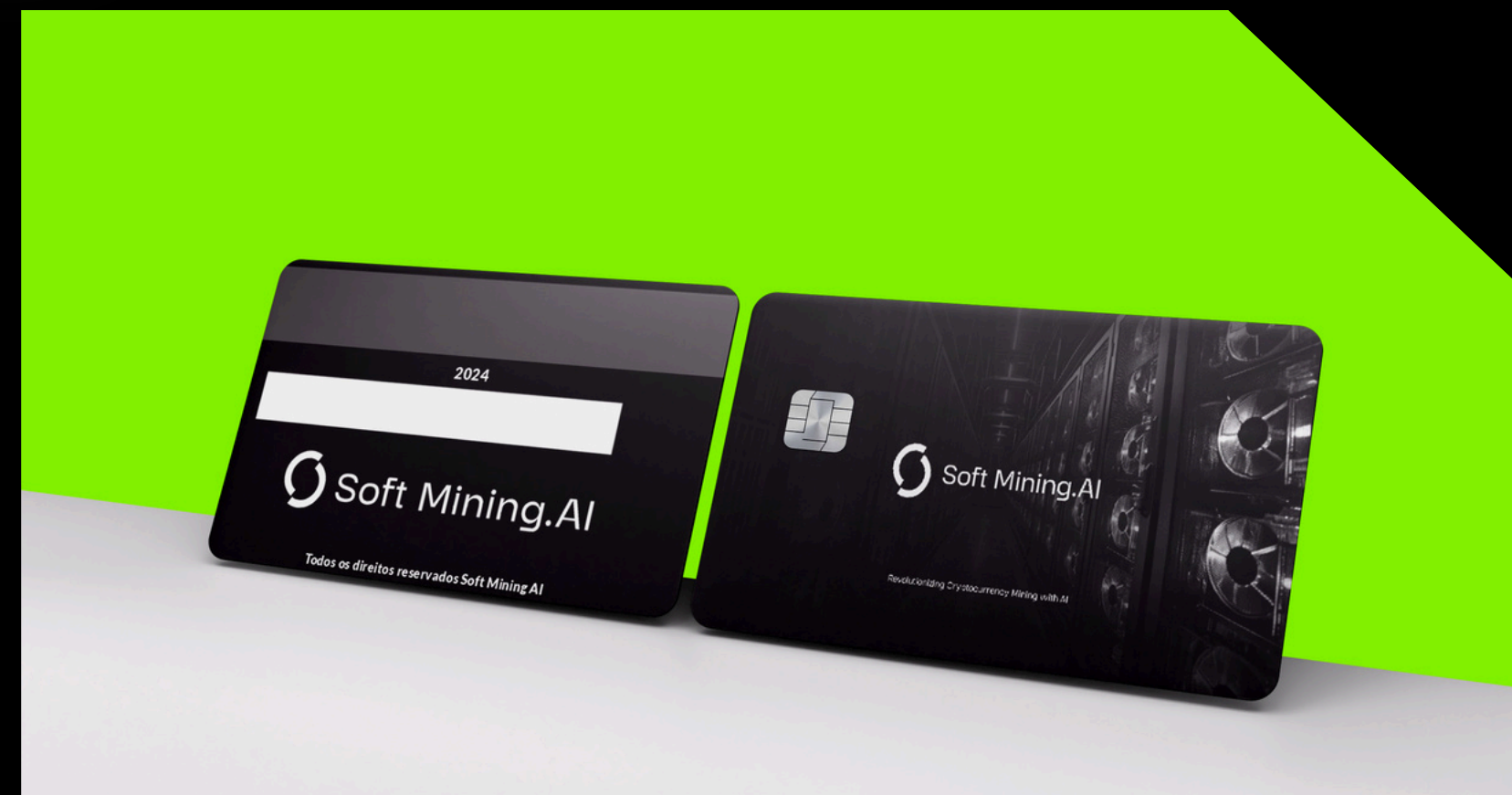
Dễ sử dụng

Cho phép giao dịch nhanh chóng và an toàn với mã thông báo SAI.

Tích hợp đầy đủ: Có thể được sử dụng để mua các sản phẩm và dịch vụ AI khai thác mềm độc quyền.

Bảo mật nâng cao

Được trang bị công nghệ tiên tiến để bảo vệ tài sản của người dùng.





**THAM GIA TIỀN ĐIỆN TỬ
CUỘC CÁCH MẠNG KHAI THÁC
MỎ VỚI**

 **Soft Mining.AI**

WWW.SOFTMINING.AI.IO