



Soft Mining.AI

Powerd Soft Mining AI

Soft Mining.AI

www.softminingai.io



О нас

Основанная в 2013 году в Японии, компания начинала как Soft Mining, специализируясь на традиционном майнинге биткойнов. Под руководством Такаши Сайто компания быстро зарекомендовала себя как новатор в этом секторе, оптимизируя свою деятельность с использованием современного оборудования ASIC и исследуя современные технологии.

Признавая потенциал искусственного интеллекта, компания Soft Mining начала интенсивные исследования в области искусственного интеллекта в 2021 году и, интегрируя передовые алгоритмы, была переименована в Soft Mining AI. Сегодня мы лидируем во всем мире как ведущая компания, специализирующаяся на добыче криптовалюты, стремящаяся к совершенству и устойчивому развитию. и будущее технологии блокчейн.

Лидерство Takashi Saito

Меня зовут Такаси Сайто, я бизнесмен, работавший в различных секторах бизнеса.

Soft Mining стартовал в 2013 году в Японии после краткого изучения криптовалют и появления некоторого интереса к новому рынку, который только начинался. Имея всего несколько машин, Soft Mining начала строить свою империю.

В период с 2013 по 2016 год возникли некоторые препятствия, такие как нехватка энергии и высокие цены. Именно тогда компания приняла решение перевезти свое оборудование в Парагвай, страну, где энергия качественная, дешевая, а законодательство страны позволяет свободно добывать криптовалюту.

После переезда в Парагвай в 2021 году возникла необходимость в усовершенствованиях и технологических достижениях внутри горнодобывающей компании, чтобы привнести в Soft Mining что-то мощное, что произвело бы революцию не только в компании, но и во всей отрасли.

Именно в 2021 году все начало меняться.

Познакомившись с несколькими экспертами в области искусственного интеллекта и долгое время изучая и ища способы внедрить эту технологию в свою компанию, им это удалось. Они создали драйверы, которые помогут разбивать блоки майнинга, и создали программное обеспечение, которое в реальном времени будет определять лучшие криптоактивы, которые можно добывать в данный момент.



После такого увеличения прибыли компании были фантастическими. В последующие месяцы они зарегистрировали рост от 10 до 15 раз по сравнению с предыдущим периодом. Этот новый этап даже привел к тому, что Soft Mining сменила название, признав, что эта технология действительно изменит историю компании. С этого момента компания будет называться Soft Mining AI.

Такаши также владеет компаниями в сырьевом секторе, пользуясь преимуществами высокого производства соевых бобов и кукурузы в Латинской Америке (Бразилия, Парагвай и Аргентина) и экспортируя их в Китай и США.

Такаши также владеет компанией, которая импортирует и продает драгоценные камни, причем некоторые африканские страны являются его основными поставщиками.

Прибыль этих двух компаний очень помогает Soft Mining AI. Они приносят новые инвестиции в машины и технологии, позволяя биткойн-акции компании расти в геометрической прогрессии каждый день.

В конце 2023 года после обсуждения со всей корпоративной командой Soft Mining AI возникла необходимость расширения компании в глобальном масштабе, выведя идею искусственного интеллекта за пределы границ. Пусть весь мир узнает, кто такой Такаси Сайто на самом деле и как он произвел революцию во всей отрасли.

Для достижения этой цели компания решила включить многоуровневые маркетинговые стратегии, чтобы сила умножения помогла компании достичь своей цели - глобальной экспансии.

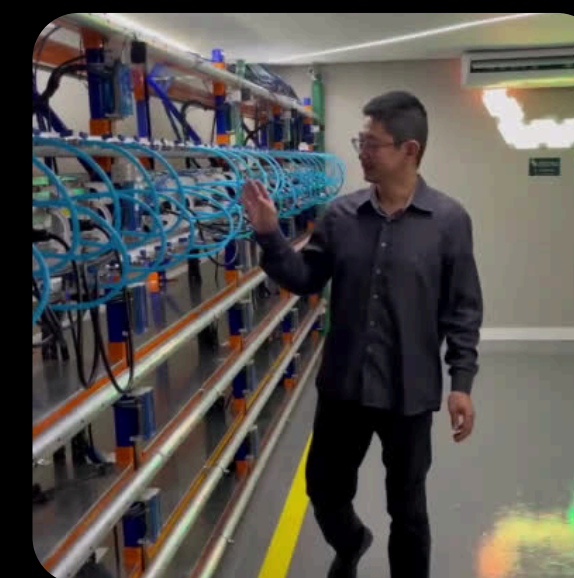
Такаши считает, что есть три столпа, которые необходимо защитить любой ценой в рамках Soft Mining AI после включения в многоуровневый маркетинг.

Первый принцип заключается в том, что компания должна оставаться устойчивой любой ценой.

Второй столп заключается в том, что инвесторы должны быть довольны компанией и уверены в ней.

Третий столп заключается в том, что ваши лидеры мультипликатора счастливы и мотивированы привлекать в компанию больше инвесторов.

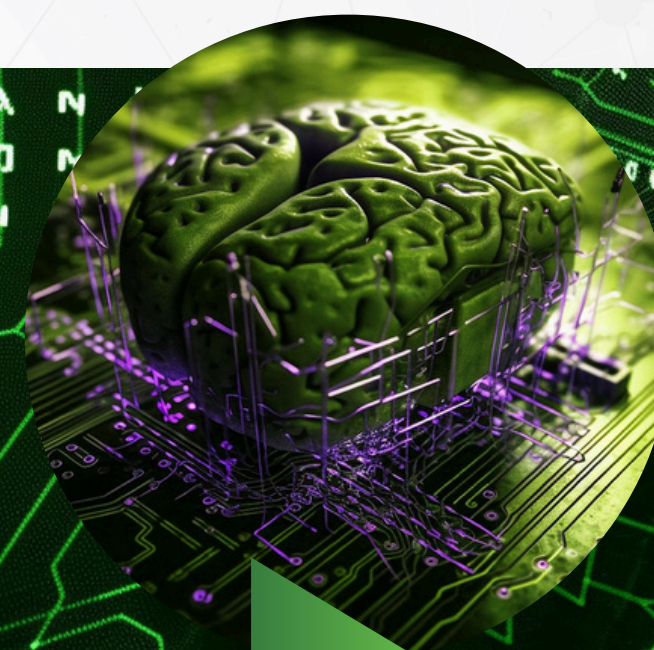
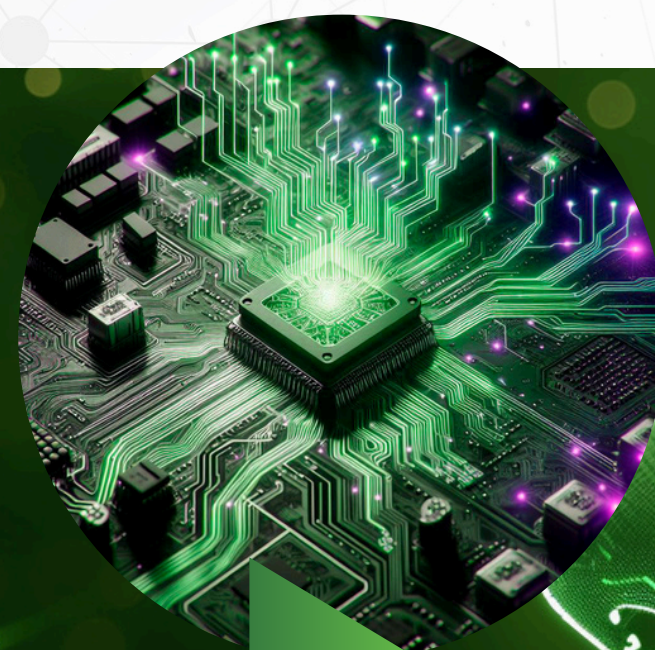
Благодаря такому видению компания абсолютно уверена в том, что сохранит здоровье и процветание компании для будущих поколений.



Технологии и инфраструктура

Веб-сервисы Amazon (AWS)

AWS – это наиболее комплексная и широко распространенная облачная платформа в мире, предлагающая более 200 комплексных услуг глобальных центров обработки данных. Наши ресурсы искусственного интеллекта размещены в AWS, чтобы обеспечить масштабируемость, безопасность и эффективность.



Алгоритмы машинного обучения

Мы разрабатываем и применяем индивидуальные алгоритмы машинного обучения для решения конкретных задач наших клиентов. Мы используем AWS Machine Learning для обучения и оптимизации этих алгоритмов.

Механизмы поиска

Мы внедряем пользовательские поисковые системы с помощью Amazon Kendra, службы корпоративного поиска, чтобы предоставлять точные и актуальные ответы на вопросы пользователей.

Серверы для работы с квантовыми уравнениями

Мы изучаем квантовые вычисления с помощью Amazon Braket, который позволяет моделировать и выполнять квантовые алгоритмы. Это открывает новые возможности для более эффективного решения сложных задач, чем при использовании классических вычислений.

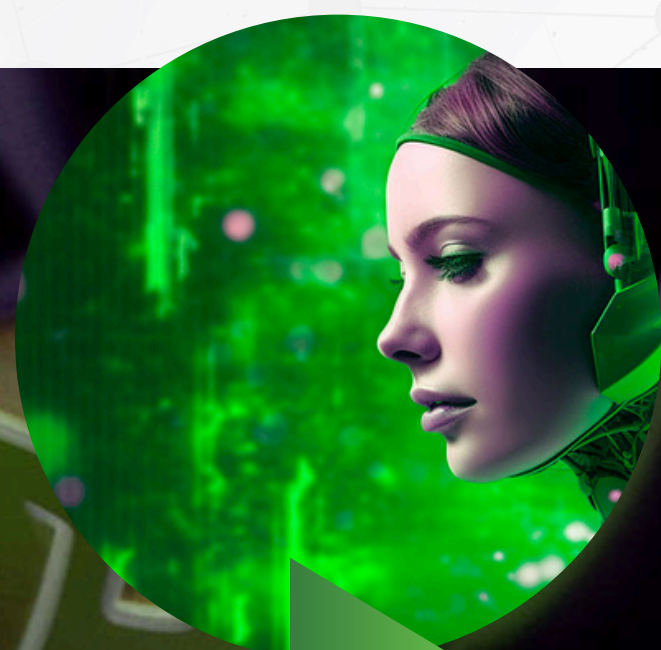
Машинное обучение

Мы используем сервисы машинного обучения AWS, такие как Amazon SageMaker, для создания, обучения и развертывания моделей машинного обучения в любом масштабе. Наши модели оптимизированы для различных приложений: от финансового прогнозирования до анализа поведения клиентов.

Технологии и инфраструктура

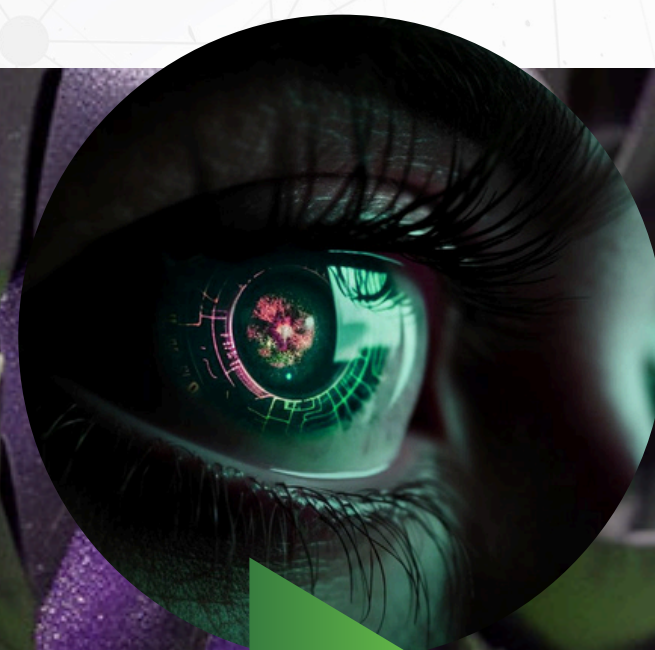
Веб-сервисы Amazon (AWS)

AWS – это наиболее комплексная и широко распространенная облачная платформа в мире, предлагающая более 200 комплексных услуг глобальных центров обработки данных. Наши ресурсы искусственного интеллекта размещены в AWS, чтобы обеспечить масштабируемость, безопасность и эффективность.



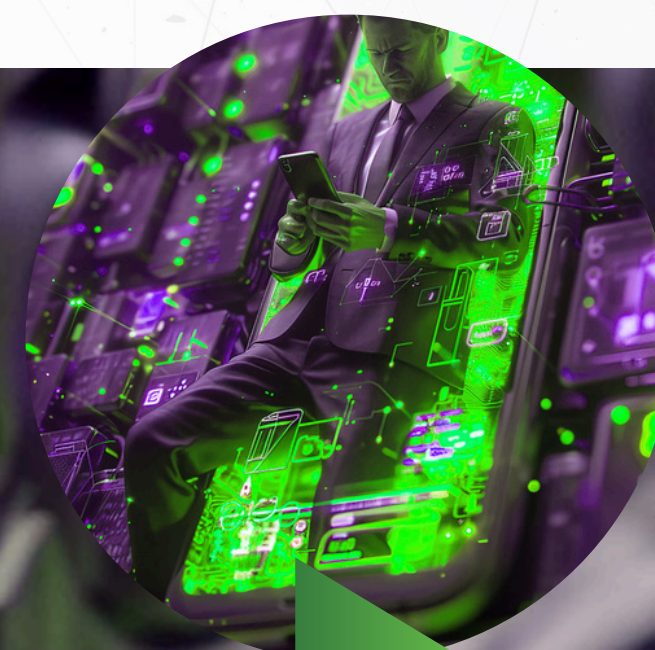
Виртуальные помощники

Мы внедрили виртуальных помощников с помощью Amazon Lex, который предоставляет те же технологии глубокого обучения, что и Alexa. Эти помощники могут быть интегрированы в приложения для улучшения взаимодействия с пользователями и автоматизации задач обслуживания клиентов.



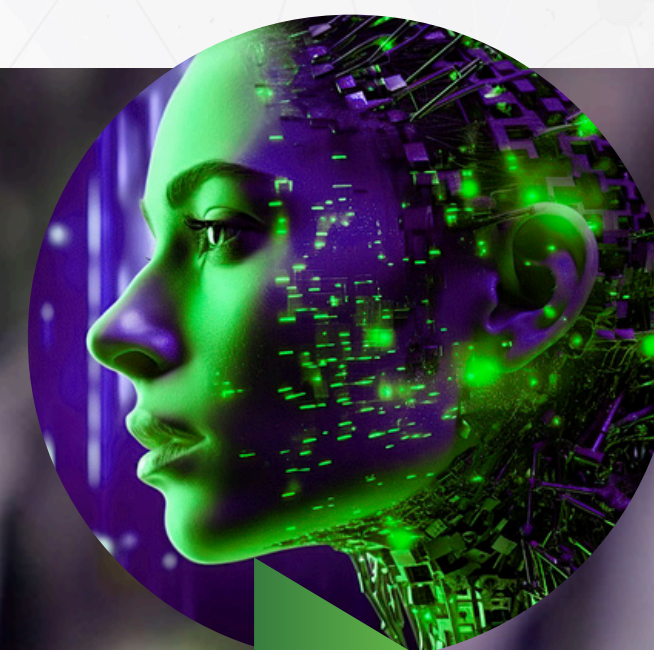
Системы распознавания

Мы используем Amazon Rekognition для анализа изображений и видео, что позволяет распознавать лица, объекты и действия. Эти системы применимы в сфере безопасности, маркетинга и визуального анализа данных.



Интегрированные системы

Наши интегрированные системы используют AWS IoT для подключения устройств и датчиков, что позволяет собирать и анализировать данные в режиме реального времени для оптимизации операций и профилактического обслуживания.

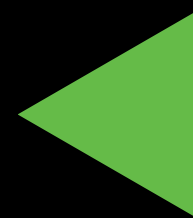


Алгоритмы машинного обучения

Мы разрабатываем и применяем индивидуальные алгоритмы машинного обучения для решения конкретных задач наших клиентов. Мы используем AWS Machine Learning для обучения и оптимизации этих алгоритмов.



Миссия




Основанная в 2013 году в Японии, компания начинала как Soft Mining, специализируясь на традиционном майнинге биткойнов. Под руководством Такаши Сайто компания быстро зарекомендовала себя как новатор в этом секторе, оптимизируя свою деятельность с использованием современного оборудования ASIC и исследуя современные технологии.

Признавая потенциал искусственного интеллекта, компания Soft Mining начала интенсивные исследования в области искусственного интеллекта в 2021 году и, интегрируя передовые алгоритмы, была переименована в Soft Mining AI. Сегодня мы лидируем во всем мире как ведущая компания, специализирующаяся на добыче криптовалюты, стремящаяся к совершенству и устойчивому развитию. и будущее технологии блокчейн.



Зрение

Быть признанным во всем мире лидером в секторе добычи криптовалюты, устанавливающим новые стандарты качества и инноваций посредством интеграции технологий искусственного интеллекта и способствующим устойчивому и ответственному развитию отрасли.



Майнинг биткойнов с использованием искусственного интеллекта (ИИ) в Soft Mining AI отличается разнообразием методов, используя технологические достижения, происходящие из Японии и других мировых исследовательских центров.

Одним из таких методов является использование алгоритмов обучения с подкреплением (RL), которые позволяют системе майнинга постоянно учиться и адаптироваться для достижения максимальной производительности. Исследования показывают, что RL может генерировать оптимальные стратегии, максимизируя вознаграждение. Кроме того, ИИ используется для анализа данных в реальном времени, обработки больших объемов рыночных данных и данных блокчейна для принятия более обоснованных стратегических решений о том, когда и что добывать.

**НА ПОДДЕРЖКЕ ИИ
ГОРНЫЕ
ТЕХНОЛОГИИ**

Другие важные аспекты подхода Soft Mining AI включают оптимизацию оборудования для майнинга, обеспечение более эффективного использования оборудования и повышение энергоэффективности, что жизненно важно для решения экологических проблем, с которыми сталкивается отрасль.

Компания находится в авангарде этой революции, используя технологии искусственного интеллекта, чтобы сделать майнинг биткойнов более эффективным, прибыльным и устойчивым, что отражает ее постоянную приверженность инновациям и лидерству в отрасли.

НА ПОДДЕРЖКЕ ИИ ГОРНЫЕ ТЕХНОЛОГИИ

01

Распределение прибыли

В среднем 30% в месяц
300% валовой прибыли
В среднем 1,2% в день
Выплаты в 70% USDT и 30% SA

Бонус за прямую реферальную ссылку

7% от суммы, инвестированной напрямую
привлеченным партнером.

02

03

Бинарный бонус

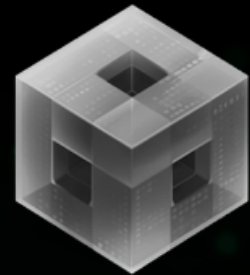
Достигнуто 10% и рейтинг объема в самом
слабом сегменте уровня бинарной сети
(правило 50%).
Платежи в 70% USDT и 30% SAI

ДОХОД ОТ ИНВЕСТИЦИЙ

Добыча полезных ископаемых Станции

Горнодобывающая станция

МЯГКИЙ БЕСПЛАТНЫЙ



- Первоначальные инвестиции отсутствуют.
- Возврат не гарантируется.
- (обеспечивая сетевые возможности до уровня 2).

МЯГКИЙ СТАРТ



- (\$100): Мощность майнинга на основе малоэффективных майнеров ASIC

МЯГКИЕ ОСНОВЫ



- (\$500): эквивалентная мощность майнинга Canaan AvalonMiner 1246

МЯГКИЙ СВЕТ



- (1000 долл. США): Мощность майнинга эквивалентна мощности Bitmain Antminer S17 Pro.

СОФТ ПРО



- (3000 долл. США): Мощность майнинга эквивалентна мощности Bitmain Antminer S19.

МЯГКИЙ ПРОГРЕСС



- (5000 долл. США): Мощность майнинга эквивалентна MicroBT Whatsminer M30S+.

МИНИМАЛЬНАЯ
СУММА ВЫВОДА \$10

Горнодобывающие станции



МЯГКИЙ ПРОФЕССИОНАЛЬНЫЙ ЖЕСТКИЙ

- (10 000 долл. США): Мощность майнинга эквивалентна мощности Bitmain Antminer S19 Pro.
- Прибыль 28% в месяц.



МЯГКИЙ ПРОФЕССИОНАЛЬНЫЙ ЖЕСТКИЙ

- (25 000 долл. США): Мощность майнинга эквивалентна мощности Bitmain Antminer S19 Pro.
- Прибыль 28% в месяц.



МЯГКИЙ VIP

- (\$50 000): ASIC-пул Bitmain Antminer S19 Pro для максимальной эффективности майнинга.
- Прибыль 30% в месяц.



Antminer S19/ПРО

Antminers S19 Pro – это высокопроизводительный майнер криптовалют, разработанный для максимальной эффективности и прибыльности при майнинге биткоинов и других подобных валют.

Прежде всего, S19 Pro отличается своей вычислительной мощностью. Оснащенные современными чипами ASIC от Bitmain, эти машины способны достигать впечатляющих хэшрейтов, обеспечивая большую мощность майнинга и, следовательно, больше шансов на получение вознаграждений за майнинг.

Еще одним преимуществом S19 Pro является долговечность и надежность. Эти машины, предназначенные для работы в сложных условиях горнодобывающей промышленности, изготовлены из высококачественных компонентов, которые обеспечивают долговечность и постоянную производительность с течением времени. Это означает меньшее время простоя и большую производительность для майнеров.

Кроме того, S19 Pro обладает высокой степенью настройки и может быть оптимизирован для различных сценариев майнинга. Благодаря таким функциям, как регулировка напряжения и настройки разгона, пользователи могут гибко настраивать свои машины, чтобы максимизировать отдачу от инвестиций, регулируя баланс между вычислительной мощностью и энергопотреблением по мере необходимости.

Вывод средств каждый день, 1 раз
в день

5% комиссия

Минимальная сумма вывода
\$25

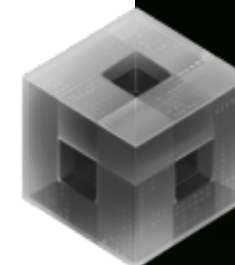
Автоматический вывод платежей
через платформу

Снять деньги

КАРЬЕРНАЯ ЛЕСТНИЦА

МАЙНЕР

Объем 10 000 долларов США, учитывая самую слабую ногу.
Приз: \$300 в USDT



ПРОСПЕКТОР

Объем в 20 000 долларов США, учитывая самую слабую ногу.
Приз: 600 долларов США в USDT.



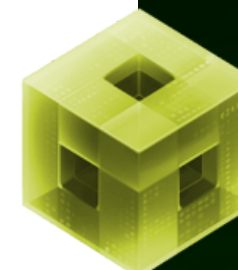
ЭКСТРАКТОР

Объем 40 000 долларов США, учитывая самую слабую ногу.
Приз: 1000 долларов США в USDT.



ЭКСКАВАТОР

Объем 100 000 долл., учитывая самую слабую ногу.
Приз: ручка Montblanc или 1 000 долларов США в USDT.



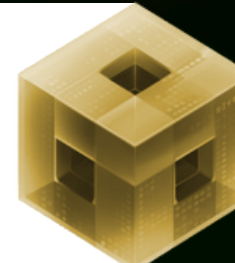
БУРИЛЬЩИК

Объем 200 000 долл,
учитывая самую слабую ногу.
**Приз: поездка в Мексику,
включая проживание для двух
человек, или 5 000 долларов США в USDT.**



ВЗРЫВНИК

Объем 500 000 долл,
учитывая самую слабую ногу.
**Приз: 10 000 долларов США в
USDT или Rolex.**



ГЕОДЕЗИСТ

Объем 1,5 млн долл,
с учетом самой слабой ноги.
**Приз: автомобиль Mercedes или
50 000 долларов США в USDT.**



ГЕОЛИСТ

Объем 2,5 млн долл,
учитывая самую слабую ногу.
**Приз: Ferrari или
100 000 долларов США в USDT.**



**БЕЗОПАС
НЫЙ**

- **Избавьтесь от мошенничества**
- **Человеческая ошибка**
- **социальная инженерия**
- **Адресное отравление**
- **Взломы цепочки поставок**
- **Контроль учетных записей (ATO)**
- **Доступ к основным активам, поставленным на карту**
- **Доступ к криптоактивам неплатежеспособности**

CoinCover

Из первых рук и с большим удовольствием представляем вам страховую компанию, с которой Soft Mining AI заключила отличное партнерство для инвестиционных машин для всех инвесторов и всего остального, она на 100% застрахована от мошенничества.

Защищенные активы

Мы обеспечиваем защиту ваших активов с помощью лучших и самых передовых технологий.

ТОКЕН УПРАВЛЕНИЯ ИИ

Токеномия токенов Soft Mining AI (SAI)

Детали токена

Символ: Общее предложение

SAI: 5,000,000 Тип жетона

SAI: BEP-20



Стратегии оценки

1

Дефицит

Имея всего 5 миллионов токенов, SAI имеет ограниченный запас, стоимость которого может увеличиться из-за дефицита. Растущий спрос, особенно со стороны крупных горнодобывающих компаний, которым SAI нужен для оптимизации своей прибыли, является ключевым фактором, который может увеличить стоимость токена.

2

Использование в эксклюзивных транзакциях

Токен SAI потребуется для эксклюзивных транзакций в экосистеме Soft Mining, таких как покупка новых продуктов и услуг.

3

Предварительная продажа

Монета SAI не будет предварительно продаваться. Единственный способ приобрести SAI – это эксклюзивная награда для пользователей Soft Mining AI. Такой подход гарантирует, что вознаграждение получают только те, кто активно вносит свой вклад и участвует в экосистеме искусственного интеллекта Soft Mining, укрепляя сообщество и поощряя использование токенов.

Безопасность и доверие

1

Проверенные смарт-контракты

Все смарт-контракты токенов SAI будут проверены признанными компаниями для обеспечения безопасности и прозрачности. Независимый аудит обеспечивает уверенность инвесторам и пользователям, гарантируя надежность контрактов и отсутствие уязвимостей.


2

Децентрализованное управление


Мы введем децентрализованное управление, что позволит держателям токенов участвовать в принятии ключевых решений по проекту. Такой подход демократизирует контроль и повышает доверие сообщества и его приверженность непрерывному и устойчивому развитию проекта.

Символ Рост стоимости

Мы ожидаем значительного роста стоимости токена SAI с течением времени, что отражает его дефицит и высокий спрос в нашем сообществе.

 **25 ИЮНЯ** Стоимость SAI увеличится до 15 долларов.

 **12 АВГУСТА** Стоимость SAI увеличится до 20 долларов.

 **20 октября** Стоимость SAI увеличится до 25 долларов.

 **Декабрь** **Запуск**



Сообщество (60%): 3 000 000 BOFK

Он будет распространяться непосредственно среди пользователей и акционеров Soft Mining AI, что повысит вовлеченность и лояльность.

- Фаза 01 (онлайн-агора): 1 000 000 SAI – **0xE079a6E3e60d6940721c6E60eDfe734437cfc5b8**
- Фаза 02 (заблокировано до конца фазы 01): 1 000 000 SAI – **0xf0c190A623a3323F84Eaed95b0E4C5389246258e**
- Фаза 03 (заблокировано до конца фазы 02): 1 000 000 SAI – **0x561dCa00bD5f6A5138fC823a833CEEE7881317A6**

Корпоративный резерв (20%): 1 000 000 SAI –

0x957dD1BF41c964F04C87BF4b7Fd51dA2914DE164

Зарезервировано для будущего финансирования, стратегического партнерства и расширения экосистемы.

- Команда и основатели (2,5%): 125 000 SAI – **0x957dD1BF41c964F04C87BF4b7Fd51dA2914DE164**
- Закреплен на срок 2 года, чтобы согласовать интересы команды с долгосрочными целями компании.

Команда и основатели: 125 000 (2,5%) –

0x957dD1BF41c964F04C87BF4b7Fd51dA2914DE164

- Закреплен на срок 2 года, чтобы согласовать интересы команды с долгосрочными целями компании.

Разработки и исследования (10%): 500 000 SAI –

0xF1bbaF0D0Bc9b03E0ac59F15Dcc22544c959BeB8

Целью проекта является финансирование постоянных улучшений программного обеспечения для майнинга с использованием искусственного интеллекта и безопасности.

- Целью проекта является финансирование постоянных улучшений программного обеспечения для майнинга с использованием искусственного интеллекта и безопасности.

Маркетинг и реклама (7,5%): 375 000 BOA –

0x3f9ad0Cc8770c4590774D146362Be7652A5bb097

- Используется для маркетинговых кампаний, привлечения новых пользователей и стимулирования.

Листинг в мешках

В декабре Soft Mining AI Token будет зарегистрирован на следующих биржах, что расширит его охват и облегчит торговлю для нашего глобального сообщества:



Оценка Проекция

У нас есть амбициозный план по повышению ценности ВОА. Мы прогнозируем, что через два месяца после листинга на биржах стоимость токена увеличится более чем на 30 000%. Эта оценка основана на нашем видении практической полезности токена, его принятии сообществом и стратегическом партнерстве с крупными горнодобывающими компаниями.



Первая монета с искусственным интеллектом, ориентированная на добычу полезных ископаемых

Токен Soft Mining AI Token (SAI) является пионером в области криптовалют как первая в мире монета с искусственным интеллектом, ориентированная на майнинг. Это нововведение дает значительное конкурентное преимущество, позволяя горнодобывающим предприятиям получать выгоду от расширенной интеграции с технологиями искусственного интеллекта, повышая эффективность и прибыль.

Принятие крупными горнодобывающими компаниями

Крупным горнодобывающим компаниям, которые перемещают миллиарды долларов в месяц, придется использовать валюту SAI для увеличения своей прибыли. Технология искусственного интеллекта, которую предлагает SAI, позволяет оптимизировать операции, сократить затраты и повысить производительность, что делает ее незаменимым инструментом для любой современной операции по добыче полезных ископаемых.

Дефицит и высокий спрос

Количество токенов SAI крайне ограничено: доступно всего 5 миллионов токенов. Из них 3 миллиона будут распределены между акционерами-пользователями Soft Mining AI, а остальные 2 миллиона будут зафиксированы в смарт-контрактах. Этот дефицит в сочетании с высоким спросом и многократным использованием токена создает динамику, при которой предложение значительно ниже спроса, что увеличивает ценность SAI.

Закон спроса и предложения

Закон спроса и предложения – это фундаментальный экономический принцип, который определяет цену актива на основе его доступности на рынке и желания. В случае с SAI предложение крайне ограничено всего 5 миллионами токенов, в то время как спрос обусловлен рынком майнинга стоимостью в миллиард долларов, где каждый хочет валюту, которую не каждый может иметь. Этот дефицит делает BOA ценным и желанным ресурсом.

ДОРОЖНАЯ КАРТА

IAMSOFMING.TV УЖЕ ДОСТУПЕН

Официальная трансляция всего, что происходит в Soft Mining в режиме реального времени, платформа, позволяющая пользователям подключаться к компании и ее технологиям в режиме реального времени. Живите из своего бэк-офиса.
Дата: 8 августа 2024 г.

2024

ЗАПУСК БИРЖИ GEMINI

Биржа на основе искусственного интеллекта, разрабатываемая с 2021 года, является первой биржей на основе искусственного интеллекта на планете. Открытие фондовой биржи в Лондоне, в европейской штаб-квартире компании.
Дата: 15 ноября 2024 г.

2024

ПЕРВЫЙ СЕМЕСТР:

- . Запуск токена управления:
- . Официальный запуск токена управления Soft Minig AI в апреле 2024 года.
- . Реализация функций голосования и участия сообщества на платформе.
- . Расширение горнодобывающей инфраструктуры:
- . Увеличение мощности майнинга за счет новых высокоэффективных машин ASIC.
- . Оптимизация центров обработки данных для повышения энергоэффективности.

2024

ВТОРАЯ ПОЛОВИНА:

- . Маркетинговая кампания токенов:
- . Запуск глобальной маркетинговой кампании по продвижению токена управления.
- . Участие в криптовалютных мероприятиях и конференциях для повышения видимости токена.
- . Развитие стратегического партнерства:
- . Установление партнерских отношений с технологическими и криптовалютными компаниями.
- . Сотрудничество с исследовательскими институтами в области инноваций в области искусственного интеллекта и горнодобывающей промышленности.

ДОРОЖНАЯ КАРТА

ПОКУПКА ЗЕМЛИ ВО ВЬЕТНАМЕ И КИТАЕ

5 января 2025 г.: Начало строительства будущих горнодобывающих предприятий на основе нашей технологии искусственного интеллекта.

20 февраля 2025 г.: Начало строительства горнодобывающих предприятий во Вьетнаме и Китае.

ПЕРВЫЙ СЕМЕСТР:

- . Листинг на азиатских биржах:
- . Листинг токенов на известных биржах Азии, таких как Buxbit, MAXC и OKX.
- . Реализация стратегий ликвидности для обеспечения стабильности токена.
- . Обновление горных технологий:
- . Запуск новых версий алгоритмов искусственного интеллекта для повышения эффективности майнинга.
- . Внедрение расширенных функций на платформе для майнинга.

2025

2025

2025

1 ГОД КОМПАНИИ В ДУБАЕ

10 дней на курорте Атлантис для более 5000 лидеров.

Запуск банкоматов Soft Mining: банкоматов для снятия криптовалюты в своих странах. 6 июля 2025 г. Завершение строительства горнодобывающих предприятий во Вьетнаме и Китае. 9 ноября 2025 г.

ВТОРАЯ ПОЛОВИНА:

- Выход на новые рынки:
- . Начало экспансии Soft Mining AI на рынки за пределами Азии.
 - . Адаптация услуг для удовлетворения местных требований и правил на новых рынках.
- Устойчивое развитие и социальные инициативы:
- . Реализация проектов устойчивого развития, таких как использование возобновляемых источников энергии.
 - . Запуск программ социальной ответственности для поддержки местных сообществ.

ДОРОЖНАЯ КАРТА

**ОФИЦИАЛЬНЫЙ ЗАПУСК
МАЙНИНГОВЫХ МОЩНОСТЕЙ
ВО ВЬЕТНАМЕ 25 ФЕВРАЛЯ
2026 ГОДА.**

2026

**ГОРНОДОБЫВАЮЩИЙ
КОМПЛЕКС В КИТАЕ, 5
МАРТА 2026 ГОДА.**

2026

КОНСОЛИДАЦИЯ И ГЛОБАЛЬНЫЙ РОСТ:

- . Консолидация глобального присутствия Soft Mining AI и дальнейшее расширение на новые рынки.
- . Сосредоточьтесь на постоянном совершенствовании технологий искусственного интеллекта и оптимизации операций по добыче полезных ископаемых.
- . Разработка новых продуктов и услуг:
- . Запуск новых продуктов и услуг, связанных с майнингом криптовалют и искусственным интеллектом.
- . Инвестиции в исследования и разработки для поддержания технологического лидерства в секторе.

2026

Карта Мягкий горный искусственный интеллект

Производство и распространение

Карта Soft Mining AI Card – это важнейший компонент нашей экосистемы, призванный облегчить ежедневное использование и интеграцию токена SAI в жизнь наших пользователей. Эта карта, которая в настоящее время находится на этапе тестирования, будет производиться в больших масштабах, чтобы удовлетворить потребности нашего растущего сообщества.

Бросать

В период с октября по декабрь все активные пользователи Soft Mining AI получат свои карты, что позволит им начать использовать их одновременно с официальным запуском монеты. Карта Soft Mining AI Card обеспечит быстрые и безопасные транзакции, плавно интегрируя использование токена SAI в различные повседневные действия.

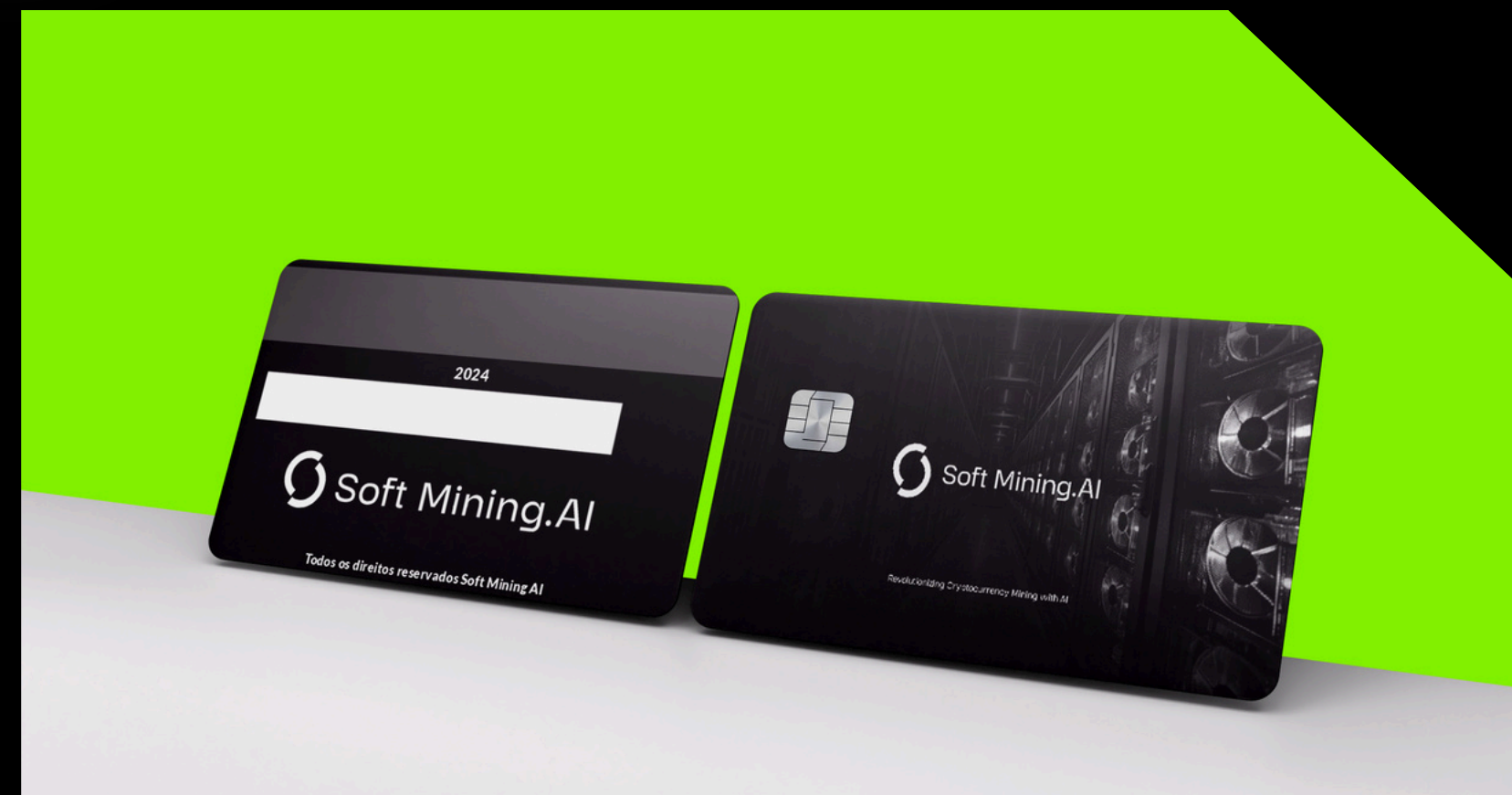
Легко использовать

Обеспечивает быстрые и безопасные транзакции с токеном SAI.

Полная интеграция: можно использовать для приобретения эксклюзивных продуктов и услуг Soft Mining AI.

Расширенная безопасность

Оснащен передовыми технологиями для защиты активов пользователей.





ПРИСОЕДИНЯЙТЕСЬ К РЕВОЛЮЦИИ
КРИПТОВАЛЮТНОГО МАЙНИНГА ВМЕСТЕ С

 **Soft Mining.AI**

WWW.SOFTMINING.AI.IO