



Soft Mining.AI

Powerd Soft Mining AI

Soft Mining.AI

[www.softminingai.io](http://www.softminingai.io)

## 회사 소개

2013년 일본에서 설립된 이 회사는 전통적인 비트코인 채굴에 중점을 둔 소프트 마이닝으로 시작했습니다. Takashi Saito의 리더십 하에 이 회사는 최첨단 ASIC 하드웨어를 사용하여 운영을 최적화하고 최신 기술을 탐구하면서 해당 분야의 혁신자로 빠르게 자리매김했습니다.

인공지능의 잠재력을 인식한 소프트마이닝은 2021년부터 AI에 대한 집중적인 연구를 시작했으며, 첨단 알고리즘을 통합해 소프트마이닝AI로 브랜드명을 바꿨다. 오늘날 우리는 우수성과 지속 가능성을 위해 노력하는 선도적인 AI 중심 암호화폐 채굴 회사로서 전 세계를 선도하고 있습니다. 그리고 블록체인 기술의 미래.

# 지도 Takashi Saito

저는 다양한 사업 분야에서 활동해온 사업가 사이토 타카시입니다.

소프트마이닝은 2013년 일본에서 암호화폐에 대해 잠시 배우고 이제 막 시작된 새로운 시장에 관심을 갖게 된 후 시작되었습니다. 단 몇 대의 기계만으로 Soft Mining은 제국을 건설하기 시작했습니다.

2013년부터 2016년 사이에 에너지 부족, 높은 가격 등 몇 가지 장애물이 나타났습니다. 그때 회사는 에너지 품질이 높고 저렴하며 해당 국가의 법률에 따라 암호화폐 채굴을 자유롭게 허용하는 파라과이로 장비를 이전하기로 결정했습니다.

2021년 파라과이로 이주한 후 몇 가지 발전을 통해 회사뿐만 아니라 업계 전체에 혁명을 일으킬 강력한 무언가를 소프트 마이닝에 가져오기 위한 방식으로 광산 회사 내에서 개선과 기술 발전이 필요했습니다.

올해 2021년부터 상황이 바뀌기 시작했습니다.

인공지능 분야의 여러 전문가를 만나고, 이 기술을 회사에 적용할 수 있는 방법을 오랫동안 연구하고 모색한 끝에 그들은 성공했습니다. 그들은 채굴 블록을 깨는 데 도움이 되는 드라이버를 만들고 그 순간 채굴할 최고의 암호화폐 자산을 실시간으로 식별하는 소프트웨어를 만들었습니다.



회사의 성장 이후 수익은 환상적이었습니다. 다음 달에는 이전 기간에 비해 10~15배 증가했습니다. 이 새로운 단계에서는 이 기술이 회사 역사에 실제로 모든 변화를 가져올 것이라는 점을 인식하여 Soft Mining의 이름을 바꾸게 되었습니다. 그 순간부터 회사는 Soft Mining AI로 불릴 것입니다.

Takashi는 또한 라틴 아메리카(브라질, 파라과이, 아르헨티나)의 높은 대두 및 옥수수 생산량을 활용하여 중국과 미국으로 수출하는 상품 부문의 회사를 소유하고 있습니다.

Takashi는 또한 일부 아프리카 국가를 주요 공급업체로 삼아 보석을 수입하고 판매하는 회사를 소유하고 있습니다.

이 두 회사의 수익은 소프트마이닝 AI에 큰 도움이 됩니다. 그들은 기계와 기술에 대한 새로운 투자를 가져와 회사의 비트코인 주식이 매일 기하급수적으로 증가할 수 있도록 합니다.

2023년 말 소프트마이닝 AI 기업팀 전체와 논의 끝에 인공지능이라는 아이디어를 국경을 넘어 글로벌로 확장해야 할 필요성이 대두되었습니다. 사이트 다카시가 실제로 누구인지, 그가 전체 산업에 어떻게 혁명을 일으켰는지 전 세계에 알리세요.

이 목표를 달성하기 위해 회사는 다단계 마케팅 전략을 포함하기로 결정했으며, 곱셈의 힘이 회사의 글로벌 확장 목표를 달성하는 데 도움이 될 것입니다.

Takashi는 다단계 마케팅에 포함된 후 Soft Mining AI 내에서 어떤 희생을 치르더라도 보호해야 하는 세 가지 기둥이 있다고 믿습니다.

첫 번째 기둥은 회사가 어떤 희생을 치르더라도 지속 가능성을 유지해야 한다는 것입니다.

두 번째 기둥은 투자자가 회사에 대해 만족하고 자신감을 가져야 한다는 것입니다.

세 번째 기둥은 승수 리더가 행복하고 회사에 더 많은 투자자를 유치하려는 동기를 갖고 있다는 것입니다.

이 비전을 통해 회사는 다음 세대를 위해 건강하고 번영하는 회사를 유지할 것을 절대적으로 확신합니다.

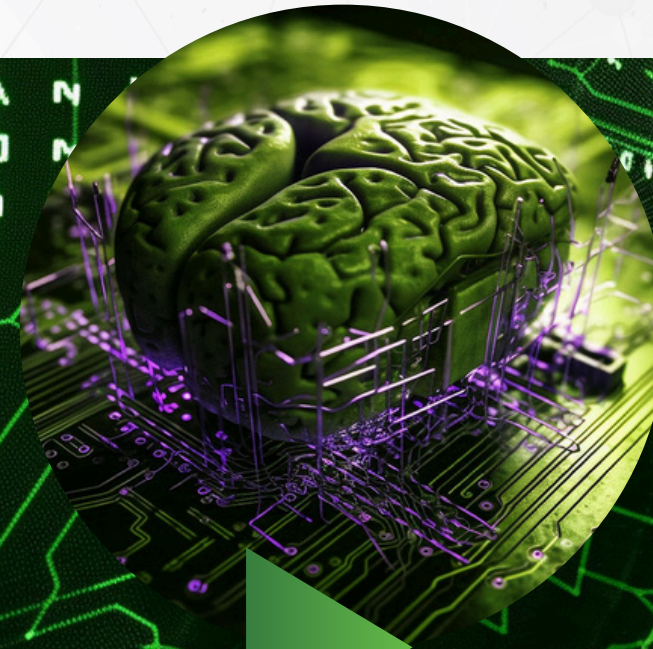
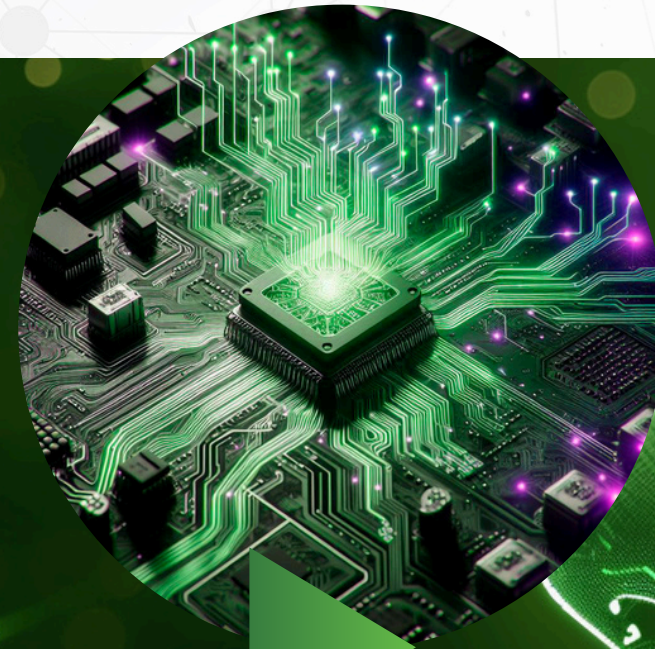
Takashi Saito



# 기술 및 인프라

## 아마존 웹 서비스(AWS)

AWS는 세계에서 가장 포괄적이고 널리 채택되는 클라우드 플랫폼으로, 200개 이상의 엔드투엔드 글로벌 데이터 센터 서비스를 제공합니다. 확장성, 보안 및 효율성을 보장하기 위해 AI 리소스가 AWS에 보관되어 있습니다.



## 기계 학습 알고리즘

우리는 고객의 특정 문제를 해결하기 위해 맞춤형 기계 학습 알고리즘을 개발하고 적용합니다. 우리는 AWS Machine Learning을 사용하여 이러한 알고리즘을 훈련하고 최적화합니다.

## 검색 메커니즘

우리는 기업 검색 서비스인 Amazon Kendra를 사용하여 사용자 지정 검색 엔진을 구현하여 사용자의 질문에 정확하고 관련성 있는 답변을 제공합니다.

## 양자 방정식을 작동하는 서버

우리는 양자 알고리즘의 시뮬레이션 및 실행을 가능하게 하는 Amazon Braket을 사용하여 양자 컴퓨팅을 탐구합니다. 이는 기존 컴퓨팅보다 복잡한 문제를 더 효율적으로 해결할 수 있는 새로운 가능성을 열어줍니다.

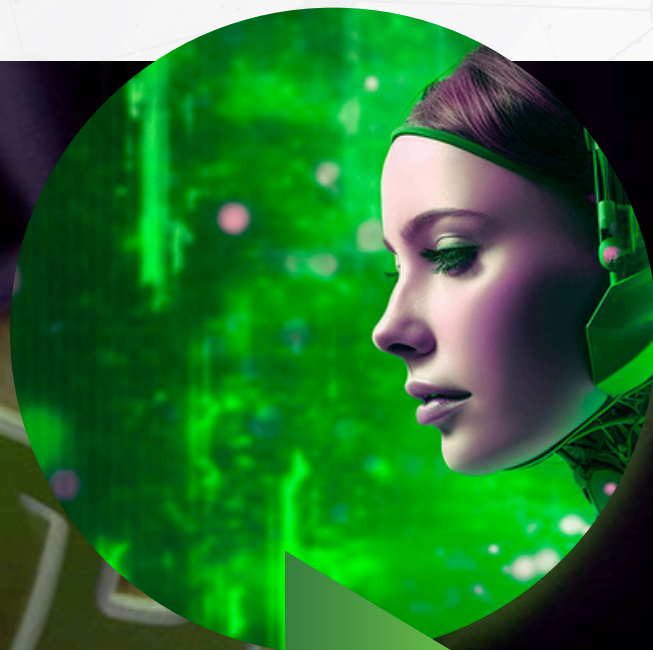
## 기계 학습

우리는 Amazon SageMaker와 같은 AWS 기계 학습 서비스를 사용하여 기계 학습 모델을 대규모로 구축, 교육 및 배포합니다. 우리의 모델은 재무 예측부터 고객 행동 분석까지 다양한 애플리케이션에 최적화되어 있습니다.

# 기술 및 인프라

## 아마존 웹 서비스(AWS)

AWS는 세계에서 가장 포괄적이고 널리 채택되는 클라우드 플랫폼으로, 200개 이상의 엔드투엔드 글로벌 데이터 센터 서비스를 제공합니다. 확장성, 보안 및 효율성을 보장하기 위해 AI 리소스가 AWS에 보관되어 있습니다.



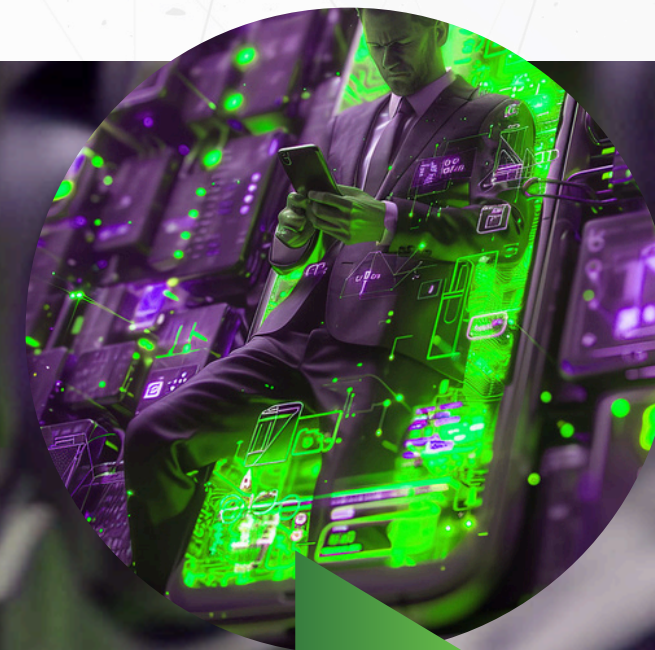
## 가상 비서

우리는 Alexa에서 사용하는 것과 동일한 딥 러닝 기술을 제공하는 Amazon Lex를 사용하여 가상 비서를 구현했습니다. 이러한 도우미는 애플리케이션에 통합되어 사용자와의 상호 작용을 개선하고 고객 서비스 작업을 자동화할 수 있습니다.



## 인식 시스템

우리는 이미지 및 비디오 분석에 Amazon Rekognition을 사용하여 얼굴, 사물 및 활동 인식을 지원합니다. 이러한 시스템은 보안, 마케팅, 시각적 데이터 분석에 적용 가능합니다.



## 통합 시스템

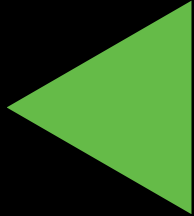
당사의 통합 시스템은 AWS IoT를 사용하여 장치와 센서를 연결하므로 운영 최적화 및 예측 유지 관리를 위한 실시간 데이터 수집 및 분석이 가능합니다.



## 기계 학습 알고리즘

우리는 고객의 특정 문제를 해결하기 위해 맞춤형 기계 학습 알고리즘을 개발하고 적용합니다. 우리는 AWS Machine Learning을 사용하여 이러한 알고리즘을 훈련하고 최적화합니다.

## 사명



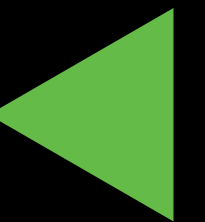
2013년 일본에서 설립된 이 회사는 전통적인 비트코인 채굴에 중점을 둔 소프트 마이닝으로 시작했습니다. Takashi Saito의 리더십 하에 이 회사는 최첨단 ASIC 하드웨어를 사용하여 운영을 최적화하고 최신 기술을 탐구하면서 해당 분야의 혁신자로 빠르게 자리매김했습니다.

인공지능의 잠재력을 인식한 소프트마이닝은 2021년부터 AI에 대한 집중적인 연구를 시작했으며, 첨단 알고리즘을 통합해 소프트마이닝AI로 브랜드명을 바꿨다. 오늘날 우리는 우수성과 지속 가능성을 위해 노력하는 선도적인 AI 중심 암호화폐 채굴 회사로서 전 세계를 선도하고 있습니다. 그리고 블록체인 기술의 미래.



# 비전

암호화폐 채굴 부문의 리더로서 전 세계적으로 인정받고, 인공지능 기술의 통합을 통해 우수성과 혁신의 새로운 표준을 확립하고 업계의 지속 가능하고 책임 있는 발전에 기여합니다.





Soft Mining AI의 인공지능(AI)으로 강화된 비트코인 채굴은 일본 및 기타 글로벌 연구 센터에서 시작된 기술 발전의 이점을 활용하여 다양한 기술을 통해 탁월합니다.

그러한 기술 중 하나는 마이닝 시스템이 최대 성능을 달성하기 위해 지속적으로 학습하고 적응할 수 있도록 하는 강화 학습(RL) 알고리즘을 사용하는 것입니다. 연구에 따르면 RL은 최적의 전략을 생성하여 보상을 극대화할 수 있음이 입증되었습니다. 또한 AI는 실시간 데이터 분석에 사용되어 대량의 시장 및 블록체인 데이터를 처리하여 언제, 무엇을 채굴할지에 대한 보다 정보에 입각한 전략적 결정을 지원합니다.

## AI 기반 광산 기술

소프트 마이닝 AI 접근 방식의 다른 중요한 측면으로는 마이닝 하드웨어 최적화, 장비의 보다 효율적인 사용 가능, 에너지 효율성 향상 등이 있으며, 이는 업계가 직면한 환경 문제를 해결하는 데 필수적입니다.

회사는 업계의 혁신과 리더십에 대한 지속적인 노력을 반영하여 비트코인 채굴을 보다 효율적이고 수익성 있고 지속 가능하게 만들기 위해 AI 기술을 채택함으로써 이 혁명의 최전선에 서 있습니다.

## AI 기반 광산 기술

01

### 이익분배

월 30%  
총 이익 300%  
하루 1.2%  
70% USDT 및 30% SAI로 결제

### 직접 추천 보너스

직접 모집된 제휴사가 투자한 금액의 7%.

02

03

### 바이너리 보너스

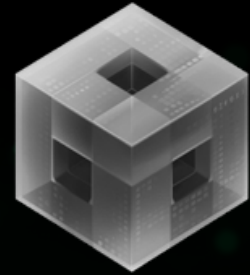
바이너리 네트워크 수준의 가장 약한 구간에서  
10% 및 볼륨 순위를 달성했습니다(50% 규칙).  
70% USDT 및 30% SAI로 결제

투자 ROI 수익

# 채광 계절

# 광산 스테이션

## 소프트 무료



- 초기 투자가 없습니다.
- 반품이 보장되지 않습니다.
- (레벨 2까지 네트워킹 가능성을 보장합니다).

## 소프트 스타트



- (\$100): 효율성이 낮은 ASIC 채굴기를 기반으로 한 채굴력

## 소프트 기본



- (\$500): Canaan AvalonMiner 1246과 동등한 채굴력

## 소프트 라이트



- (\$1,000): Bitmain Antminer S17 Pro와 동등한 채굴 능력.

## 소프트 프로



- (\$3,000): Bitmain Antminer S19와 동등한 채굴력.

## 소프트 어드밴스



- (\$5,000): MicroBT Whatsminer M30S+와 동등한 채굴 능력.

최소 인출금 \$10

# 광산 스테이션

## 소프트 프로 하드



- (\$10,000): Bitmain Antminer S19 Pro와 동등한 채굴력

## 소프트 VIP



- (\$50,000): 최대 채굴 효율성을 위한 Bitmain Antminer S19 Pro ASIC 풀



최소 인출금 \$10

## 채굴기 S19/PRO

Antminers S19 Pro는 비트코인 및 기타 유사한 통화를 채굴할 때 효율성과 수익성을 극대화하도록 설계된 고성능 암호화폐 채굴기입니다.

첫째, S19 Pro는 처리 능력이 돋보입니다. Bitmain의 최첨단 ASIC 칩이 장착된 이 기계는 인상적인 해시 속도를 달성할 수 있으며, 이는 더 큰 채굴 용량으로 해석되어 결과적으로 채굴 보상을 얻을 수 있는 더 많은 기회를 제공합니다.

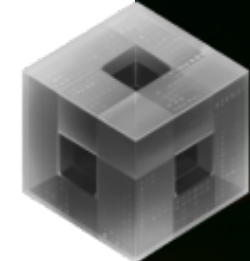
S19 Pro의 또 다른 장점은 견고성과 신뢰성입니다. 까다로운 광산 환경에서 작동하도록 설계된 이 기계는 시간이 지나도 일관된 내구성과 성능을 제공하는 고품질 구성 요소로 제작되었습니다. 이는 광산 회사의 가동 중지 시간을 줄이고 생산성을 향상시킵니다.

또한 S19 Pro는 사용자 정의가 가능하며 다양한 채굴 시나리오에 맞게 최적화할 수 있습니다. 전압 조정 및 오버클러킹 설정과 같은 기능을 통해 사용자는 필요에 따라 처리 능력과 전력 소비 간의 균형을 조정하여 투자 수익을 극대화하도록 컴퓨터를 맞춤 설정할 수 있는 유연성을 갖게 됩니다.

# 경력 경로

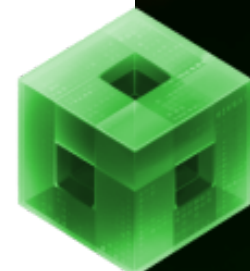
갱부

가장 약한 다리를 고려하여 \$10,000의 상금이 주어집니다.  
상금: USDT \$300



프로스펙터

가장 약한 다리를 고려하여 \$20,000의 상금이 주어집니다.  
상금: USDT \$600



익스트랙터

가장 약한 다리를 고려하여 \$40,000의 상금이 주어집니다.  
상금: USDT \$1,000



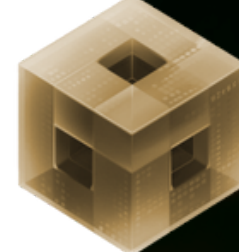
파는 사람

100,000 달러의 볼륨,  
가장 약한 다리를 고려한 금액입니다.  
상품: 몽블랑 펜 또는 미화  
1,000달러(USDT).



### 드릴러

200,000달러의 볼륨,  
가장 약한 다리를 고려합니다.  
상품: 숙박이 포함된 멕시코  
여행권(2인) 또는  
2인 여행권 또는 미화 5,000달러(USDT).



### 블래스터

US\$ 500,000 규모,  
가장 약한 다리를 고려한 금액.  
상품: US\$10,000  
USDT 또는 롤렉스.



### 측량사

미화 150만 달러 규모,  
가장 약한 다리를 고려한 150만 달러 규모.  
상품: 메르세데스 또는  
미화 50,000달러(USDT).



### 지오리스트

미화 250만 달러 규모,  
가장 약한 다리를 고려합니다.  
상품: 페라리 또는  
US\$ 100,000 USDT.





안전한

- 사기에서 벗어나세요
- 인간의 실수
- 사회 공학
- 주소 중독
- 공급망 해킹
- 계정 관리(ATO)
- 주요 스테이크 자산에 대한 액세스
- 파산 암호화 자산에 대한 액세스

 **CoinCover**

Soft Mining AI가 모든 투자자를 위한 투자 기계 및 기타 모든 것을 위한 훌륭한 파트너십을 체결한 보험 회사를 직접 큰 기쁨으로 소개합니다. 이 보험 회사는 사기로부터 100% 보장됩니다.

**보호되는 자산**

우리는 최고의 첨단 기술로 귀하의 자산을 보호합니다.

# AI 거버넌스 토큰

# 토큰 소프트 마이닝 AI(SAI) 토큰노미아

## 토큰 세부정보

기호: 총 공급량

SAI: 5,000,000 토큰 유형

SAI: BEP-20



## 가치평가 전략

1

### 부족

단 500만 개의 토큰으로 SAI는 희소성으로 인해 가치가 증가할 수 있는 공급이 제한되어 있습니다. 특히 이익 최적화를 위해 SAI가 필요한 대규모 광산 회사의 수요 증가는 토큰의 가치를 높일 수 있는 핵심 요소입니다.

2

### 독점 거래에 사용

SAI 토큰은 새로운 제품 및 서비스 구매와 같은 소프트 마이닝 생태계 내 독점 거래에 필요합니다.

삼

### 사전 판매

SAI 코인은 사전 판매되지 않습니다. SAI를 획득할 수 있는 유일한 방법은 소프트 마이닝 AI 사용자를 위한 독점 보상이 될 것입니다. 이러한 접근 방식은 소프트 마이닝 AI 생태계에 적극적으로 기여하고 참여하는 사람들이 보상을 받을 수 있도록 보장하여 커뮤니티를 강화하고 토큰 사용을 장려합니다.

# 보안과 신뢰

1

## 감사된 스마트 계약

모든 SAI 토큰 스마트 계약은 보안과 투명성을 보장하기 위해 공인된 회사의 감사를 받게 됩니다. 독립적인 감사는 투자자와 사용자에게 신뢰를 제공하여 계약이 견고하고 취약점이 없음을 보장합니다.

2

## 분산형 거버넌스

우리는 분산형 거버넌스를 도입하여 토큰 보유자가 주요 프로젝트 결정에 참여할 수 있도록 할 것입니다. 이러한 접근 방식은 통제를 민주화하고 프로젝트의 지속적이고 지속 가능한 개발에 대한 커뮤니티의 신뢰와 헌신을 높입니다.

## 상징 가치 성장

우리는 커뮤니티의 희소성과 높은 수요를 반영하여 시간이 지남에 따라 SAI 토큰의 가치가 크게 성장할 것으로 예상합니다.

6월 25일

SAI 가치는 15달러로 증가합니다.

8월 12일

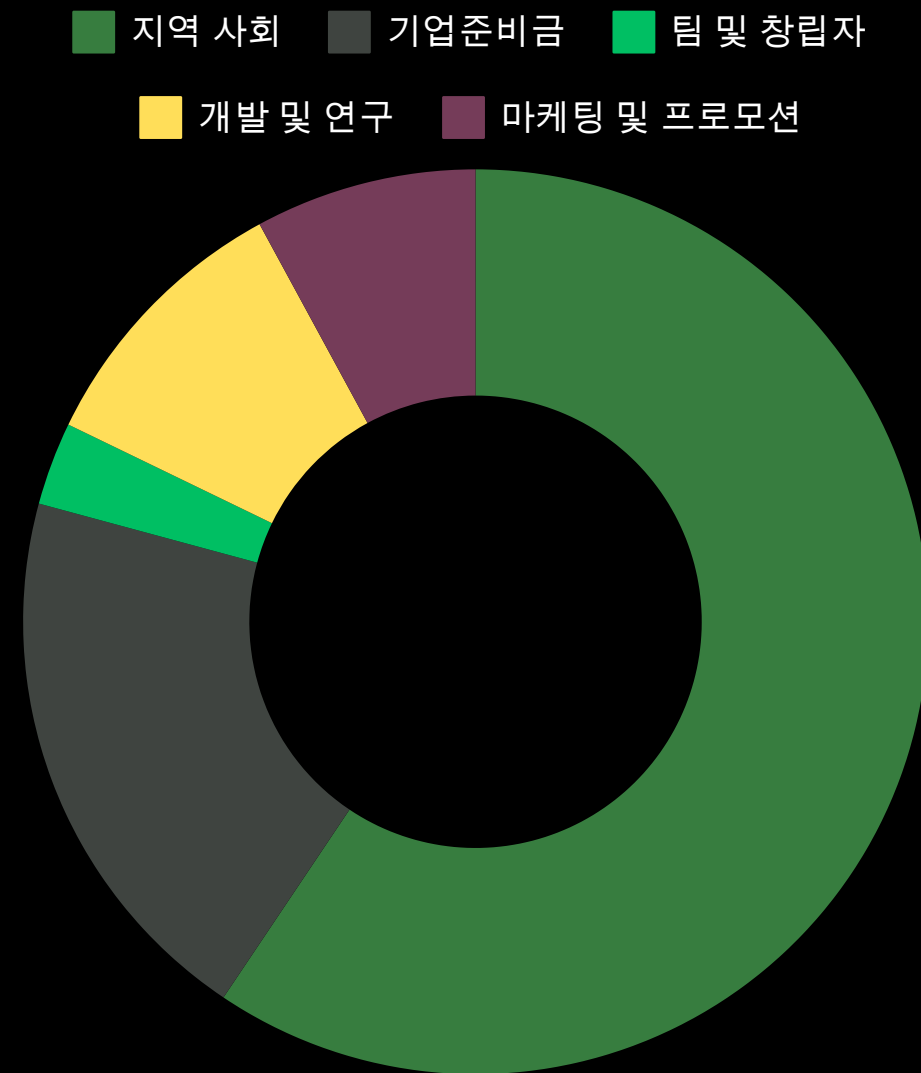
SAI 가치는 20달러로 증가합니다.

10월 20일

SAI 가치는 25달러로 증가합니다.

12월

시작하다



**커뮤니티(60%): 3,000,000 SAI**

Soft Mining AI 사용자 및 주주에게 직접 배포되어 참여와 충성도를 강화할 것입니다.

- Fase 01(온라인 아고라): 1,000,000 SAI - 0xE079a6E3e60d6940721c6E60eDfe734437cfc5b8
- 02단계(01단계가 끝날 때까지 차단됨): 1,000,000 SAI - 0xf0c190A623a3323F84Eaed95b0E4C5389246258e
- 03단계(02단계가 끝날 때까지 차단됨): 1,000,000 SAI - 0x561dCa00bD5f6A5138fC823a833CEEE7881317A6

**기업 준비금(20%): 1,000,000 SAI -**

0x957dD1BF41c964F04C87BF4b7Fd51dA2914DE164

향후 자금 조달, 전략적 파트너십 및 생태계 확장을 위해 예약되었습니다.

- 팀 및 창립자(2.5%): 125,000 SAI - 0x957dD1BF41c964F04C87BF4b7Fd51dA2914DE164
- 팀의 이익을 회사의 장기 목표와 일치시키기 위해 2년 동안 고정되어 있습니다.

**팀 및 창립자: 125,000 (2.5%) -**

0x957dD1BF41c964F04C87BF4b7Fd51dA2914DE164

- 팀의 이익을 회사의 장기 목표와 일치시키기 위해 2년 동안 고정되어 있습니다.

**개발 및 연구(10%): 500,000 SAI -**

0xF1bbaF0D0Bc9b03E0ac59F15Dcc22544c959BeB8

SI와 보안을 통해 채굴 소프트웨어의 지속적인 개선에 자금을 지원하는 것을 목표로 합니다.

- SI와 보안을 통해 채굴 소프트웨어의 지속적인 개선에 자금을 지원하는 것을 목표로 합니다.

**마케팅 및 프로모션(7.5%): 375,000 SAI -**

0x3f9ad0Cc8770c4590774D146362Be7652A5bb097

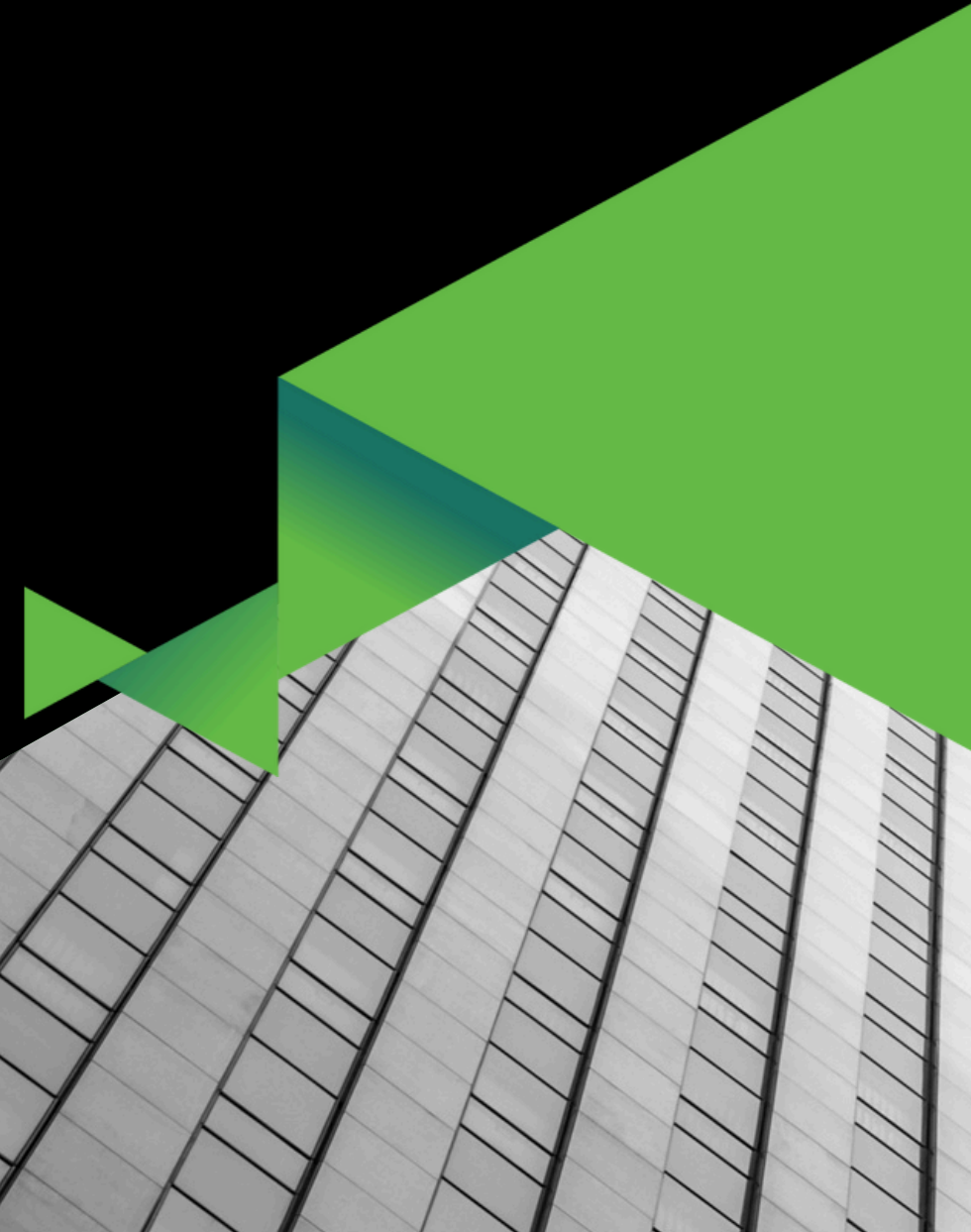
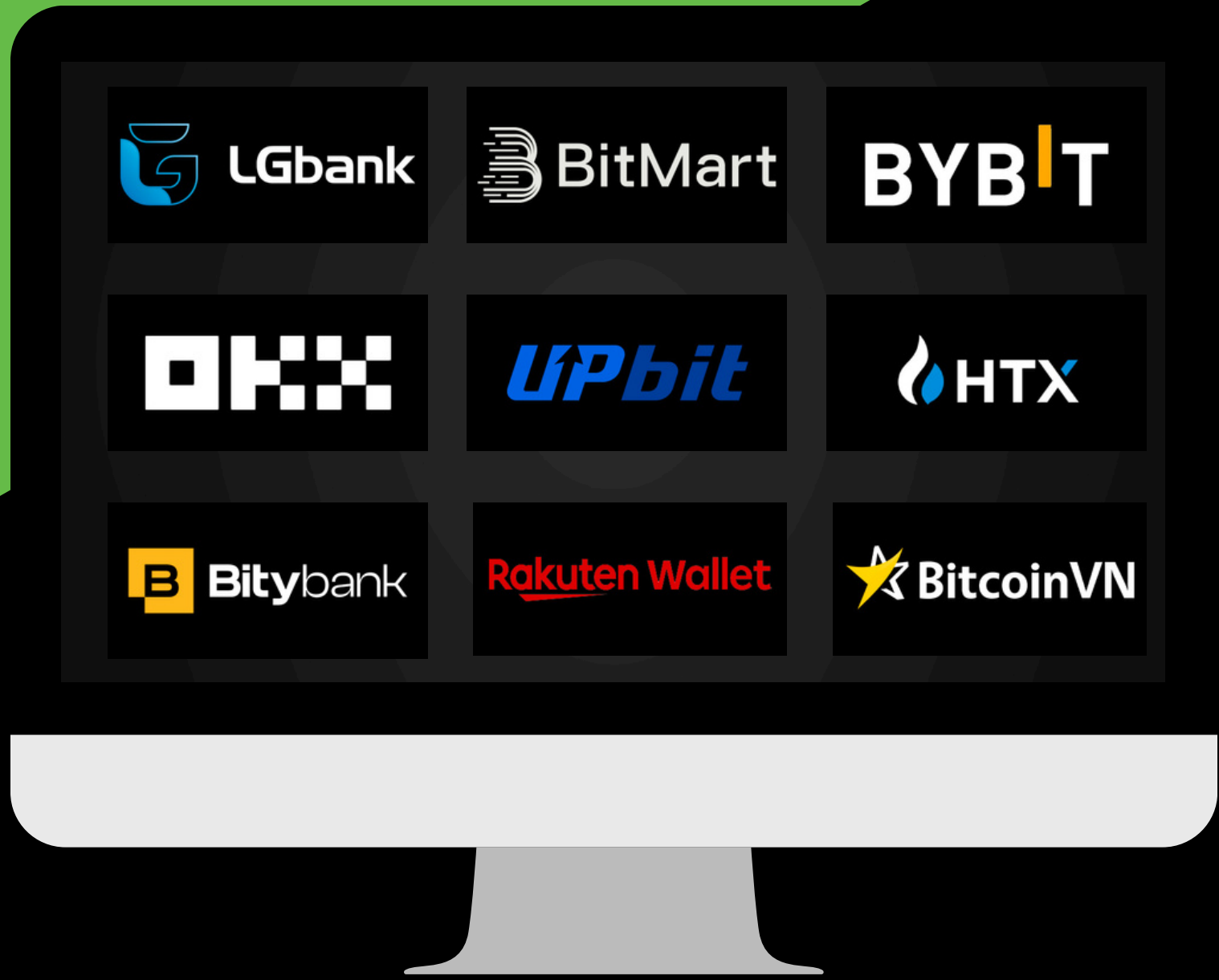
- 마케팅 캠페인, 신규 사용자 확보 및 인센티브에 사용됩니다.

# 상장 가방에

12월에는 소프트 마이닝 AI 토큰이 다음 거래소에 상장되어 그 범위가 확대되고 글로벌 커뮤니티의 거래가 더 쉬워질 것입니다.

## 평가 투자

우리는 SAI의 가치를 높이려는 야심찬 계획을 가지고 있습니다. 거래소 상장 후 2개월이 지나면 토큰의 가치가 30,000% 이상 증가할 것으로 예상됩니다. 이러한 감사는 토큰의 실질적인 유용성, 커뮤니티 채택 및 주요 광산 회사와의 전략적 파트너십에 대한 우리의 비전에 기반을 두고 있습니다.



## 최초의 채굴 중심 인공지능 코인

소프트 마이닝 AI 토큰(SAI)은 세계 최초의 마이닝 중심 인공 지능 코인으로 암호화폐 분야를 개척합니다. 이러한 혁신은 상당한 경쟁 우위를 제공하여 채굴 작업이 AI 기술과의 고급 통합을 통해 이점을 얻을 수 있도록 하여 효율성과 수익을 높입니다.

## 대규모 광산 회사의 채택

매달 수십억 달러를 이동하는 대규모 광산 회사는 수익을 늘리기 위해 SAI 통화를 사용해야 합니다. SAI가 제공하는 AI 기술을 사용하면 운영을 최적화하고 비용을 절감하며 생산성을 높일 수 있으므로 현대 채굴 작업에 없어서는 안 될 도구가 됩니다.

## 희소성과 높은 수요

SAI 토큰의 양은 극히 제한되어 있으며 사용 가능한 토큰은 500만 개뿐입니다. 이 중 300만 개는 소프트 마이닝 AI 사용자 주주들에게 분배되고, 나머지 200만 개는 스마트 계약으로 고정됩니다. 높은 수요와 토큰의 다양한 용도가 결합된 이러한 희소성은 공급이 수요보다 현저히 낮은 역학을 만들어 SAI의 가치를 높입니다.

## 수요와 공급의 법칙

수요와 공급의 법칙은 시장 가용성과 욕구에 따라 자산 가격을 결정하는 기본적인 경제 원리입니다. SAI의 경우 공급은 500만 개의 토큰으로 극히 제한되어 있는 반면, 수요는 모든 사람이 가질 수 없는 통화를 원하는 수십억 달러 규모의 채굴 시장에 의해 주도됩니다. 이러한 희소성으로 인해 SAI는 소중하고 바람직한 자원이 됩니다.



# 로드맵

## IAMSOFTMING.TV가 현재 생방송 중입니다.

Soft Mining에서 일어나는 모든 일을 실시간으로 공식 스트리밍하며, 사용자가 회사 및 해당 기술에 실시간으로 연결할 수 있는 플랫폼입니다. 백오피스에서 실시간으로 만나보세요.  
날짜: 2024년 8월 8일

## 첫 학기:

- . 거버넌스 토큰 출시:  
. 2024년 4월 Soft Minig AI 거버넌스 토큰 공식 출시.
- . 플랫폼에 투표 및 커뮤니티 참여 기능을 구현합니다.
- . 채굴 인프라 확장:  
. 새로운 고효율 ASIC 머신으로 채굴 용량이 증가했습니다.
- . 더 나은 에너지 효율성을 위한 데이터 센터 최적화.

2024

2024

2024

## EXCHANGE GEMINI 출시

AI 기반 거래소는 2021년부터 개발 중이며 지구상 최초의 AI 기반 거래소입니다. 런던의 유럽 본사에 증권 거래소를 개설했습니다.  
날짜: 2024년 11월 15일.

## 후반:

- . 토큰 마케팅 캠페인:  
. 거버넌스 토큰을 홍보하기 위한 글로벌 마케팅 캠페인을 시작합니다.
- . 토큰의 가시성을 높이기 위한 암호화폐 이벤트 및 컨퍼런스에 참여합니다.
- . 전략적 파트너십 개발:  
. 기술 및 암호화폐 기업과의 파트너십 구축.
- . AI 및 마이닝 혁신을 위한 연구기관과의 협업.



# 로드맵

## 베트남, 중국 토지 매입

2025년 1월 5일: AI 기술을 기반으로 한 미래 채굴 시설 건설이 시작됩니다.  
2025년 2월 20일: 베트남과 중국의 채굴 시설 건설이 시작됩니다.

## 첫 학기:

- . 아시아 거래소 상장:  
. Bybit, MAXC, OKX 등 아시아 주요 거래소에 토큰 상장.
- . 토큰 안정성을 보장하기 위한 유동성 전략 구현.
- . 채굴 기술 업데이트:  
. 채굴 효율성을 높이기 위해 새로운 버전의 AI 알고리즘 출시.
- . 채굴 플랫폼에 고급 기능을 도입합니다.

2025

2025

2025

## 두바이 회사 창립 1주년

5,000명이 넘는 리더들이 참석하는 아틀란티스 리조트에서 10일.  
소프트 마이닝 ATM 출시: 해당 국가에서 암호 화폐를 인출할 수 있는 ATM입니다. 2025년 7월 6일.  
베트남, 중국 광산시설 준공 2025년 11월 9일.

## 후반:

- 새로운 시장으로의 확장:  
. 아시아 이외의 시장에서 소프트 마이닝 AI 확장 시작.
- 새로운 시장의 현지 수요와 규정을 충족하기 위해 서비스를 조정합니다.
- 지속 가능성 및 사회적 이니셔티브:  
. 재생 에너지 사용과 같은 지속 가능성 프로젝트 구현.
- 지역사회를 지원하는 사회적 책임 프로그램을 시작합니다.

# 로드맵

▶ 2026년 2월 25일 베트남에서 채굴 시설을 공식 출시합니다.

2026

2026

2026

▶ 2026년 3월 5일 중국의 채굴 시설.

▶ **통합 및 글로벌 성장:**

- . 소프트 마이닝 AI의 글로벌 입지를 강화하고 새로운 시장으로 지속적으로 확장합니다.
- . AI 기술을 지속적으로 개선하고 채굴 작업을 최적화하는 데 중점을 둡니다.

▶ **새로운 제품 및 서비스 개발:**

- . 암호화폐 채굴 및 AI 관련 신규 상품 및 서비스 출시
- . 해당 분야의 기술 리더십을 유지하기 위해 연구 개발에 투자합니다.

# 카드 Soft Mining AI

## 생산 및 유통

소프트 마이닝 AI 카드는 SAI 토큰을 사용자의 삶에 일상적으로 사용하고 통합할 수 있도록 설계된 생태계의 중요한 구성 요소입니다. 현재 테스트 단계에 있는 이 카드는 성장하는 커뮤니티의 수요를 충족하기 위해 대규모로 생산될 예정입니다.

## 던지기

10월부터 12월까지의 기간 동안 모든 활성 소프트 마이닝 AI 사용자는 카드를 받게 되며, 코인의 공식 출시와 함께 사용할 수 있습니다. 소프트 마이닝 AI 카드는 빠르고 안전한 거래를 가능하게 하며 다양한 일상 활동에 SAI 토큰 사용을 원활하게 통합합니다.

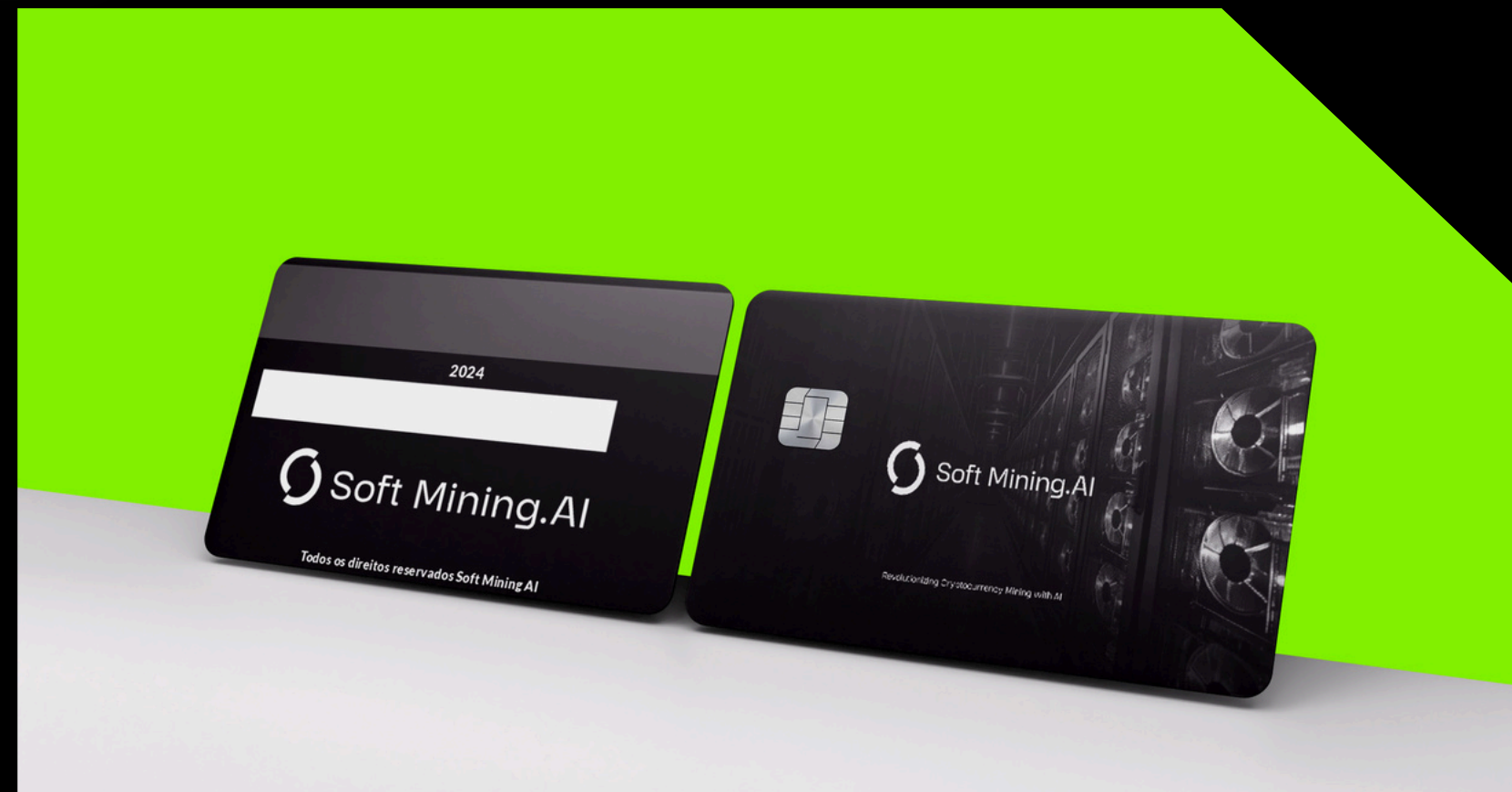
## 사용하기 쉬운

SAI 토큰으로 빠르고 안전한 거래가 가능합니다.

전체 통합: 독점 소프트 마이닝 AI 제품 및 서비스를 구매하는 데 사용할 수 있습니다.

## 고급 보안

최첨단 기술을 탑재하여 사용자의 자산을 보호합니다.



암호화폐에 참여하세요  
채굴 혁명에 동참하세요.

 Soft Mining.AI

[WWW.SOFTMINING.AI.IO](http://WWW.SOFTMINING.AI.IO)

**01**

### **Profit Distribution**

Average of 30% per month  
300% gross profit  
Average of 1.2% per day  
Payments in 70% USDT and 30% SAI

### **Direct Referral Bonus**

7% on the amount invested by the directly recruited affiliate.

**02**

**03**

### **Binary Bonus**

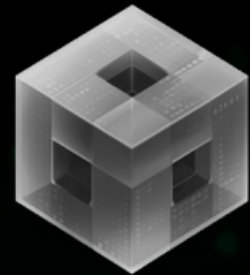
Achieved 10% and volume ranking in the weakest segment of the binary network level (50% rule).  
Payments in 70% USDT and 30% SAI

**RETURN ON INVESTMENT ROI**

# **Mining Stations**

# Mining Station

## SOFT FREE



- There is no initial investment.
- Returns are not guaranteed.
- (ensuring networking capability up to level 2).

## SOFT START



- (\$100): Mining power based on low efficiency ASIC miners

## SOFT BASICS



- (\$500): Equivalent mining power to Canaan AvalonMiner 1246

## SOFT LIGHT



- (\$1,000): Mining power equivalent to the Bitmain Antminer S17 Pro.

## SOFT PRO



- (\$3,000): Mining power equivalent to the Bitmain Antminer S19.

## SOFT ADVANCE



- (\$5,000): Mining power equivalent to MicroBT Whatsminer M30S+.

MINIMUM  
WITHDRAWAL

# Mining Stations



## SOFT PROFESSIONAL HARD

---

- (\$10,000): Mining power equivalent to Bitmain Antminer S19 Pro.
- Profit 28% per month.



## SOFT PROFESSIONAL HARD

---

- (\$25,000): Mining power equivalent to Bitmain Antminer S19 Pro.
- Profit 28% per month.



## SOFT VIP

---

- (\$50,000): Bitmain Antminer S19 Pro ASIC pool for maximum mining efficiency.
- Profit 30% per month



## Antminer S19/PRO

Antminers S19 Pro is a high performance cryptocurrency miner designed to maximize efficiency and profitability when mining Bitcoin and other similar currencies.

First of all, the S19 Pro is notable for its processing power. Equipped with Bitmain's modern ASIC chips, these machines are capable of achieving impressive hash rates, providing greater mining power and therefore more chances of receiving mining rewards.

Another advantage of the S19 Pro is durability and reliability. Designed to operate in demanding mining environments, these machines are built with high-quality components that provide durability and consistent performance over time. This means less downtime and more productivity for miners.

Furthermore, the S19 Pro is highly customizable and can be optimized for different mining scenarios. With features such as voltage adjustment and overclocking settings, users have the flexibility to tune their machines to maximize their return on investment by adjusting the balance between processing power and power consumption as needed.

Withdrawal every day, 1 time a day

5% fee

Minimum withdrawal \$25

Automatic withdrawal payments  
through the platform

**Withdraw  
money**

