



Soft Mining.AI

Powerd Soft Mining AI

 Soft Mining.AI

www.softminingai.io



Über uns

Das 2013 in Japan gegründete Unternehmen begann als Soft Mining und konzentrierte sich auf das traditionelle Bitcoin-Mining. Unter der Führung von Takashi Saito etablierte sich das Unternehmen schnell als Innovator in der Branche, indem es seine Abläufe mithilfe modernster ASIC-Hardware optimierte und moderne Technologien erforschte.

Soft Mining erkannte das Potenzial künstlicher Intelligenz und begann 2021 mit der intensiven Forschung im Bereich KI und wurde unter der Integration fortschrittlicher Algorithmen in Soft Mining AI umbenannt. Heute sind wir weltweit führend als führendes, auf AI-Fokus ausgerichtetes Kryptowährungs-Mining-Unternehmen, das sich für Exzellenz und Nachhaltigkeit einsetzt. und die Zukunft der Blockchain-Technologie.

Führung

Takashi Saito

Mein Name ist Takashi Saito, ein Geschäftsmann, der in verschiedenen Wirtschaftszweigen gearbeitet hat.

Soft Mining startete 2013 in Japan, nachdem man kurz etwas über Kryptowährungen gelernt und Interesse an einem neuen Markt geweckt hatte, der gerade erst begann. Mit nur wenigen Maschinen begann Soft Mining, sein Imperium aufzubauen.

Zwischen 2013 und 2016 traten einige Hindernisse auf, wie etwa Energieknappheit und hohe Preise. Damals beschloss das Unternehmen, seine Ausrüstung nach Paraguay zu migrieren, einem Land, in dem die Energie von hoher Qualität und billiger war und die Gesetzgebung des Landes den freien Abbau von Kryptowährungen erlaubte.

Aufgrund mehrerer Fortschritte nach dem Umzug nach Paraguay im Jahr 2021 bestand ein Bedarf an Verbesserungen und technologischen Fortschritten innerhalb des Bergbauunternehmens, um etwas Mächtiges in Soft Mining zu bringen, das nicht nur das Unternehmen, sondern die gesamte Branche revolutionieren würde.

In diesem Jahr 2021 begannen sich die Dinge zu ändern.

Nachdem sie mehrere Experten auf dem Gebiet der künstlichen Intelligenz getroffen und lange nach Möglichkeiten gesucht hatten, diese Technologie in ihr Unternehmen zu integrieren, gelang es ihnen. Sie entwickelten Treiber, die beim Aufbrechen von Mining-Blockaden helfen würden, und entwickelten Software, die in Echtzeit die besten Krypto-Assets identifiziert, die zu diesem Zeitpunkt geschürft werden sollen.



Nach diesem Unternehmenswachstum waren die Erträge fantastisch. In den Folgemonaten verzeichneten sie einen Anstieg um das 10- bis 15-Fache im Vergleich zur Vorperiode. Diese neue Phase veranlasste Soft Mining sogar dazu, seinen Namen zu ändern, da erkannt wurde, dass die Technologie wirklich den entscheidenden Unterschied in der Unternehmensgeschichte machen würde. Von diesem Moment an würde das Unternehmen Soft Mining AI heißen.

Takashi besitzt auch Unternehmen im Rohstoffsektor und nutzt die hohe Produktion von Sojabohnen und Mais in Lateinamerika (Brasilien, Paraguay und Argentinien) für den Export nach China und in die Vereinigten Staaten.

Takashi besitzt auch ein Unternehmen, das Edelsteine importiert und verkauft, wobei einige afrikanische Länder seine Hauptlieferanten sind.

Die Gewinne dieser beiden Unternehmen sind eine große Hilfe für Soft Mining AI. Sie bringen neue Investitionen in Maschinen und Technologien mit sich, wodurch der Bitcoin-Bestand des Unternehmens jeden Tag exponentiell wächst.

Ende 2023 entstand nach Gesprächen mit dem gesamten Soft Mining AI-Unternehmensteam die Notwendigkeit, das Unternehmen weltweit zu erweitern und die Idee der Künstlichen Intelligenz über die Grenzen hinaus zu tragen. Damit die ganze Welt weiß, wer Takashi Saito wirklich ist und wie er eine ganze Branche revolutioniert hat.

Um dieses Ziel zu erreichen, entschied sich das Unternehmen für mehrstufige Marketingstrategien, sodass die Kraft der Multiplikation dem Unternehmen helfen würde, sein Ziel der globalen Expansion zu erreichen.

Takashi ist davon überzeugt, dass es drei Säulen gibt, die nach der Einbeziehung in das Multi-Level-Marketing innerhalb der Soft Mining AI unbedingt geschützt werden müssen.

Die erste Säule besteht darin, dass das Unternehmen um jeden Preis zukunftsfähig bleiben muss.

Die zweite Säule besteht darin, dass die Anleger mit dem Unternehmen zufrieden und zuversichtlich sein müssen.

Die dritte Säule besteht darin, dass Ihre Multiplikator-Führungskräfte glücklich und motiviert sind, mehr Investoren für das Unternehmen zu gewinnen.

Mit dieser Vision ist das Unternehmen absolut sicher, dass es auch in den kommenden Generationen ein gesundes und erfolgreiches Unternehmen bleiben wird.

Takashi Saito



Technologie und Infrastruktur

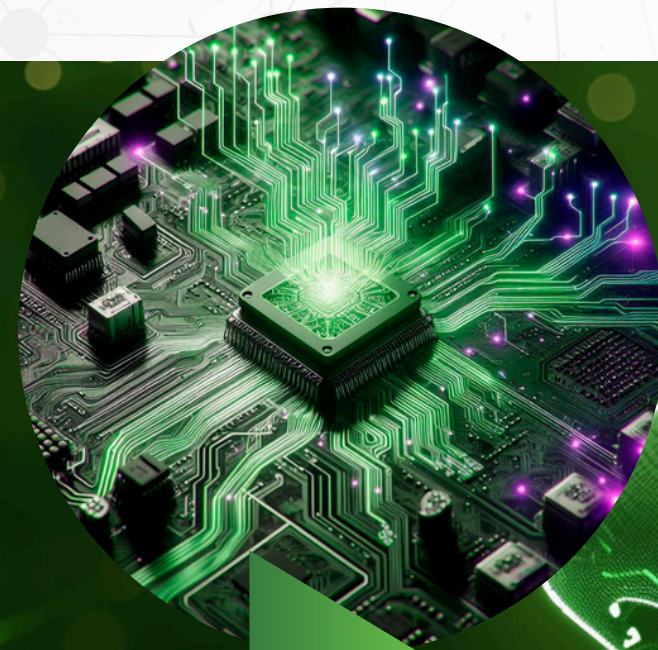
Amazon Web Services (AWS)

AWS ist die umfassendste und am weitesten verbreitete Cloud-Plattform der Welt und bietet mehr als 200 globale End-to-End-Rechenzentrumsdienste. Unsere KI-Ressourcen sind in AWS untergebracht, um Skalierbarkeit, Sicherheit und Effizienz zu gewährleisten.



Algorithmen für maschinelles Lernen

Wir entwickeln und wenden kundenspezifische Algorithmen für maschinelles Lernen an, um spezifische Probleme für unsere Kunden zu lösen. Wir nutzen AWS Machine Learning, um diese Algorithmen zu trainieren und zu optimieren.



Suchmechanismen

Wir implementieren benutzerdefinierte Suchmaschinen mithilfe von Amazon Kendra, einem Unternehmenssuchdienst, um genaue und relevante Antworten auf die Fragen der Benutzer bereitzustellen.



Server zur Berechnung von Quantengleichungen

Wir erforschen Quantencomputing mit Amazon Braket, das die Simulation und Ausführung von Quantenalgorithmen ermöglicht. Dies eröffnet neue Möglichkeiten, komplexe Probleme effizienter als mit klassischer Informatik zu lösen.



Maschinelles Lernen

Wir nutzen AWS-Dienste für maschinelles Lernen wie Amazon SageMaker, um Modelle für maschinelles Lernen in großem Maßstab zu erstellen, zu trainieren und bereitzustellen. Unsere Modelle sind für eine Vielzahl von Anwendungen optimiert, von Finanzprognosen bis hin zur Analyse des Kundenverhaltens.

Technologie und Infrastruktur

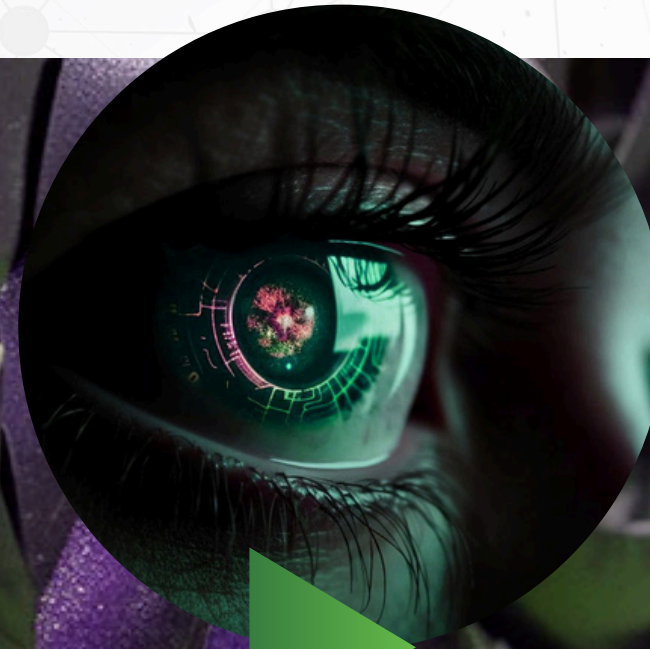
Amazon Web Services (AWS)

AWS ist die umfassendste und am weitesten verbreitete Cloud-Plattform der Welt und bietet mehr als 200 globale End-to-End-Rechenzentrumsdienste. Unsere KI-Ressourcen sind in AWS untergebracht, um Skalierbarkeit, Sicherheit und Effizienz zu gewährleisten.



Virtuelle Assistenten

Wir haben virtuelle Assistenten mithilfe von Amazon Lex implementiert, das die gleichen Deep-Learning-Technologien bereitstellt, die auch Alexa verwendet. Diese Assistenten können in Anwendungen integriert werden, um die Interaktion mit Benutzern zu verbessern und Kundendienstaufgaben zu automatisieren.



Erkennungssysteme

Wir nutzen Amazon Rekognition für die Bild- und Videoanalyse und ermöglichen so die Gesichts-, Objekt- und Aktivitätserkennung. Diese Systeme sind in den Bereichen Sicherheit, Marketing und visuelle Datenanalyse anwendbar.



Integrierte Systeme

Unsere integrierten Systeme nutzen AWS IoT, um Geräte und Sensoren zu verbinden und so eine Datenerfassung und -analyse in Echtzeit für Betriebsoptimierung und vorausschauende Wartung zu ermöglichen.

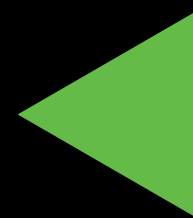


Algorithmen für maschinelles Lernen

Wir entwickeln und wenden kundenspezifische Algorithmen für maschinelles Lernen an, um spezifische Probleme für unsere Kunden zu lösen. Wir nutzen AWS Machine Learning, um diese Algorithmen zu trainieren und zu optimieren.



Mission



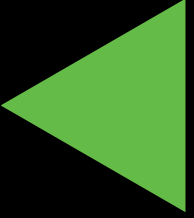
Das 2013 in Japan gegründete Unternehmen begann als Soft Mining und konzentrierte sich auf das traditionelle Bitcoin-Mining. Unter der Führung von Takashi Saito etablierte sich das Unternehmen schnell als Innovator in der Branche, indem es seine Abläufe mithilfe modernster ASIC-Hardware optimierte und moderne Technologien erforschte.


Soft Mining erkannte das Potenzial künstlicher Intelligenz und begann 2021 mit der intensiven Forschung im Bereich KI und wurde unter der Integration fortschrittlicher Algorithmen in Soft Mining AI umbenannt. Heute sind wir weltweit führend als führendes, auf AI-Fokus ausgerichtetes Kryptowährungs-Mining-Unternehmen, das sich für Exzellenz und Nachhaltigkeit einsetzt, und die Zukunft der Blockchain-Technologie.



Vision

Weltweite Anerkennung als führender Anbieter im Kryptowährungs-Mining-Sektor, der durch die Integration künstlicher Intelligenz neue Maßstäbe für Exzellenz und Innovation setzt und zur nachhaltigen und verantwortungsvollen Entwicklung der Branche beiträgt.





Das durch künstliche Intelligenz (KI) verbesserte Bitcoin-Mining bei Soft Mining AI zeichnet sich durch vielfältige Techniken aus und profitiert von technologischen Fortschritten, die ihren Ursprung in Japan und anderen globalen Forschungszentren haben.

Eine dieser Techniken ist die Verwendung von Reinforcement Learning (RL)-Algorithmen, die es dem Mining-System ermöglichen, kontinuierlich zu lernen und sich anzupassen, um maximale Leistung zu erzielen. Studien zeigen, dass RL optimale Strategien entwickeln und die Belohnungen maximieren kann. Darüber hinaus wird KI bei der Echtzeit-Datenanalyse eingesetzt und verarbeitet große Mengen an Markt- und Blockchain-Daten, um fundiertere strategische Entscheidungen darüber zu unterstützen, wann und was abgebaut werden soll.

ANGETRIEBEN VON KI BERGBAUTECHNIK

Zu den weiteren entscheidenden Aspekten des Soft-Mining-KI-Ansatzes gehören die Optimierung der Mining-Hardware, die Ermöglichung einer effizienteren Nutzung der Ausrüstung und die Verbesserung der Energieeffizienz, was für die Bewältigung der Umweltbelange der Branche von entscheidender Bedeutung ist.

Das Unternehmen steht an der Spitze dieser Revolution, indem es KI-Technologien einsetzt, um das Bitcoin-Mining effizienter, profitabler und nachhaltiger zu machen, was sein kontinuierliches Engagement für Innovation und Führungsrolle in der Branche widerspiegelt.

ANGETRIEBEN VON KI BERGBAUTECHNIK

01

Gewinnverteilung

Durchschnittlich 30% pro Monat
300% Bruttogewinn
Durchschnittlich 1,2% pro Tag
Auszahlungen in 70% USDT und 30% SA

Direkter Empfehlungsbonus

7 % auf den vom direkt geworbenen Partner investierten Betrag.

02

03

Binärer Bonus

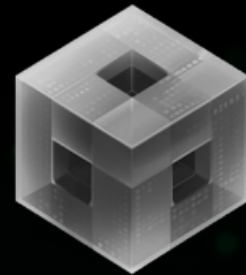
Erreichte 10 % und Volumenrang im schwächsten Segment der binären Netzwerkebene (50 %-Regel).
Zahlungen in 70 % USDT und 30 % SAI

Return on Investment ROI

Bergbau Stationen

Bergbaustation

SOFTFREI



- Es gibt keine Anfangsinvestition.
- Eine Rückgabe ist nicht garantiert.
- (Gewährleistung der Netzwerkfähigkeit bis Level 2).

SANFTER START



- (100 \$): Mining-Leistung basierend auf ASIC-Minern mit geringer Effizienz

WEICHE GRUNDLAGEN



- (500 \$): Äquivalente Mining-Leistung wie Canaan AvalonMiner 1246

SANFTES LICHT



- (1.000 \$): Mining-Leistung entspricht der des Bitmain Antminer S17 Pro.

SOFT PRO



- (3.000 \$): Mining-Leistung entspricht der des Bitmain Antminer S19.

SANFTER VORSCHUB



- (5.000 \$): Mining-Leistung entspricht der von MicroBT Whatsminer M30S+.

MINDESTAUSZAHLUNG
NGSBETRAG 10 \$

Bergbaustationen



WEICH PROFESSIONELL HART

- (10.000 \$): Mining-Leistung entspricht der des Bitmain Antminer S19 Pro.
- Profitieren Sie von 28 % pro Monat.



WEICH PROFESSIONELL HART

- (25.000 \$): Mining-Leistung entspricht der des Bitmain Antminer S19 Pro.
- Profitieren Sie von 28 % pro Monat.



SOFT-VIP

- (50.000 \$): Bitmain Antminer S19 Pro ASIC-Pool für maximale Mining-Effizienz.
- Gewinn 30% pro Monat



Ameisenbergmann S19/PRO

Antminers S19 Pro ist ein leistungsstarker Kryptowährungs-Miner, der darauf ausgelegt ist, die Effizienz und Rentabilität beim Mining von Bitcoin und anderen ähnlichen Währungen zu maximieren.

Zunächst einmal ist das S19 Pro für seine Rechenleistung bemerkenswert. Ausgestattet mit den modernen ASIC-Chips von Bitmain sind diese Maschinen in der Lage, beeindruckende Hash-Raten zu erreichen, was eine höhere Mining-Leistung und damit höhere Chancen auf Mining-Belohnungen bietet.

Ein weiterer Vorteil des S19 Pro ist seine Langlebigkeit und Zuverlässigkeit. Diese Maschinen sind für den Einsatz in anspruchsvollen Bergbauumgebungen konzipiert und bestehen aus hochwertigen Komponenten, die für Langlebigkeit und gleichbleibende Leistung im Laufe der Zeit sorgen. Dies bedeutet weniger Ausfallzeiten und mehr Produktivität für die Bergleute.

Darüber hinaus ist das S19 Pro hochgradig anpassbar und kann für verschiedene Mining-Szenarien optimiert werden. Mit Funktionen wie Spannungsanpassung und Übertaktungseinstellungen haben Benutzer die Flexibilität, ihre Maschinen so zu optimieren, dass sie ihre Kapitalrendite maximieren, indem sie das Gleichgewicht zwischen Verarbeitungsleistung und Stromverbrauch nach Bedarf anpassen.

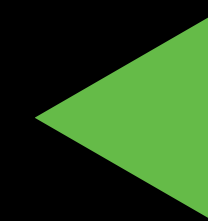
Auszahlung jeden Tag, 1 Mal pro Tag

5% Gebühr

Mindestauszahlung 25 \$

Automatische Auszahlungen über
die Plattform

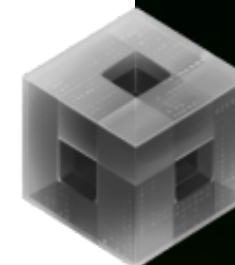
Geld abheben



KARRIEREWEG

MINERO

Volumen von 10.000 \$ unter Berücksichtigung des schwächsten Beins.
Preis: 300 USD in USDT



PROSPEKTOR

Volumen von 20.000 US-Dollar, unter Berücksichtigung des schwächsten Beins.
Preis: 600 USD in USDT.



EXTRACTOR

Volumen von 40.000 US-Dollar unter Berücksichtigung des schwächsten Beins.
Preis: 1000 USD in USDT.



DIGGER

Volumen von 100.000 US-Dollar, unter Berücksichtigung des schwächsten Beins.
Preis: Ein Montblanc-Stift oder 1.000 USDT.



DRILLER

Volumen von 200.000 US-Dollar, unter Berücksichtigung des schwächsten Beins.

Preis: Eine Reise nach Mexiko, inklusive Unterkunft für zwei Personen, oder 5.000 USDT.



BLASTER

Volumen von 500.000 US-Dollar, unter Berücksichtigung des schwächsten Beins.

Preis: 10.000 \$ in USDT oder Rolex.



SURVEYOR

Volumen von 1,5 Millionen US-Dollar, unter Berücksichtigung des schwächsten Beins.

Preis: Ein Mercedes oder 50.000 USDT.



GEOLIST

Volumen von 2,5 Millionen US-Dollar, unter Berücksichtigung des schwächsten Beins.

Preis: Ein Ferrari oder 100.000 USDT.



SICHER

- **Raus aus Betrügereien**
- **Menschlicher Fehler**
- **soziale Entwicklung**
- **Vergiftung ansprechen**
- **Hacks in der Lieferkette**
- **Kontrollkontrolle (ATO)**
- **Zugang zu den wichtigsten abgesteckten Vermögenswerten**
- **Zugang zu Insolvenz-Krypto-Vermögenswerten**

CoinCover

Aus erster Hand und mit großer Freude stellen wir Ihnen die Versicherungsgesellschaft vor, dass Soft Mining AI eine großartige Partnerschaft für Anlagemaschinen für alle Anleger eingegangen ist und alles andere zu 100 % gegen Betrug garantiert ist.

Geschützte Vermögenswerte

Wir schützen Ihre Vermögenswerte mit den besten und fortschrittlichsten Technologien.

KI-GOVERNANCE-TOKEN

Tokenomia de token Soft Mining AI (SAI)

Token-Details

Symbol: Vollversorgung

SAI: 5.000.000 Token-Typ

SAI: BEP-20



Bewertungsstrategien

1

Knappheit

Mit nur 5 Millionen Token verfügt SAI über ein begrenztes Angebot, dessen Wert aufgrund der Knappheit steigen könnte. Die wachsende Nachfrage, insbesondere von großen Bergbauunternehmen, die SAI zur Optimierung ihrer Gewinne benötigen, ist ein Schlüsselfaktor, der den Wert des Tokens steigern kann.

2

Verwendung in exklusiven Transaktionen

Der SAI-Token wird für exklusive Transaktionen innerhalb des Soft-Mining-Ökosystems benötigt, beispielsweise für den Kauf neuer Produkte und Dienstleistungen.

3

Vorverkauf

Die SAI-Münze wird nicht im Vorverkauf verkauft. Die einzige Möglichkeit, SAI zu erwerben, ist eine exklusive Belohnung für Benutzer von Soft Mining AI. Dieser Ansatz stellt sicher, dass nur diejenigen belohnt werden, die aktiv zum Soft-Mining-KI-Ökosystem beitragen und daran teilnehmen, wodurch die Community gestärkt und die Token-Nutzung gefördert wird.

Sicherheit und Vertrauen

1

Geprüfte Smart Contracts

Alle SAI-Token-Smart-Verträge werden von anerkannten Unternehmen geprüft, um Sicherheit und Transparenz zu gewährleisten. Unabhängige Prüfungen geben Investoren und Nutzern Vertrauen und stellen sicher, dass Verträge robust und frei von Schwachstellen sind


2


Dezentrale Governance


Wir werden eine dezentrale Governance einführen, die es Token-Inhabern ermöglicht, an wichtigen Projektentscheidungen teilzunehmen. Dieser Ansatz demokratisiert die Kontrolle und erhöht das Vertrauen und Engagement der Gemeinschaft für die kontinuierliche und nachhaltige Entwicklung des Projekts.

Symbol Wertsteigerung

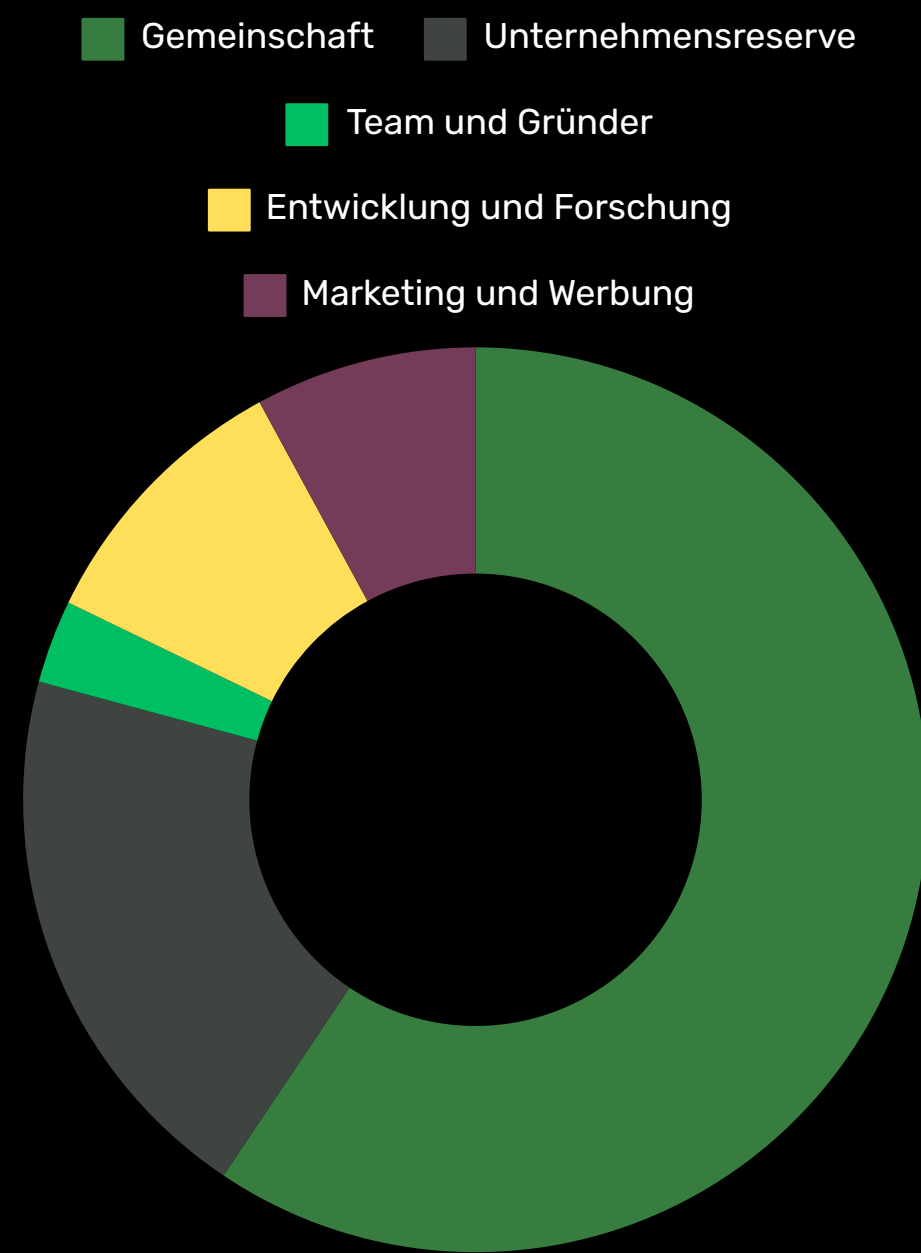
Wir erwarten im Laufe der Zeit einen erheblichen Wertzuwachs des SAI-Tokens, der die Knappheit und die hohe Nachfrage in unserer Community widerspiegelt.

 **25. JUNI** Der SAI-Wert erhöht sich auf 15 Dollar.

 **12. AUGUST** Der SAI-Wert erhöht sich auf 20 Dollar.

 **20. Oktober** Der SAI-Wert erhöht sich auf 25 Dollar.

 **Dezember** Start



Gemeinschaft (60 %): 3.000.000 ORKB

Es wird direkt an Benutzer und Aktionäre von Soft Mining AI verteilt, wodurch Engagement und Loyalität gestärkt werden.

- **Phase 01 (Online-Agora): 1.000.000 SAI - 0xE079a6E3e60d6940721c6E60eDfe734437cfc5b8**
- **Phase 02 (Blockiert bis zum Ende von Phase 01): 1.000.000 SAI - 0xf0c190A623a3323F84Eaed95b0E4C5389246258e**
- **Phase 03 (Blockiert bis zum Ende von Phase 02): 1.000.000 SAI - 0x561dCa00bD5f6A5138fC823a833CEEE7881317A6**

Unternehmensreserve (20 %): 1.000.000 SAI - 0x957dD1BF41c964F04C87BF4b7Fd51dA2914DE164

Reserviert für zukünftige Finanzierungen, strategische Partnerschaften und die Erweiterung des Ökosystems.

- **Team und Gründer (2,5 %): 125.000 SAI - 0x957dD1BF41c964F04C87BF4b7Fd51dA2914DE164**
- Für einen Zeitraum von zwei Jahren gebunden, um die Interessen des Teams mit den langfristigen Zielen des Unternehmens in Einklang zu bringen.

Team und Gründer: 125.000 (2,5 %) - 0x957dD1BF41c964F04C87BF4b7Fd51dA2914DE164

- Für einen Zeitraum von zwei Jahren gebunden, um die Interessen des Teams mit den langfristigen Zielen des Unternehmens in Einklang zu bringen.

Entwicklung und Forschung (10 %): 500.000 SAI - 0xF1bbaF0D0Bc9b03E0ac59F15Dcc22544c959BeB8

Ziel ist es, kontinuierliche Verbesserungen der Mining-Software mit KI und Sicherheit zu finanzieren.

- **Ziel ist es, kontinuierliche Verbesserungen der Mining-Software mit KI und Sicherheit zu finanzieren.**

Marketing und Werbung (7,5 %): 375.000 ORKB - 0x3f9ad0Cc8770c4590774D146362Be7652A5bb097

- **Wird für Marketingkampagnen, Neukundenakquise und Anreize verwendet.**

Auflistung in Tüten

Im Dezember wird Soft Mining AI Token an den folgenden Börsen notiert, was seine Reichweite erweitert und den Handel für unsere globale Community einfacher macht:



Bewertung Projektion

Wir haben einen ehrgeizigen Plan, um den Wert von SAI zu steigern. Zwei Monate nach der Börsennotierung gehen wir davon aus, dass der Wert des Tokens um mehr als 30.000 % steigen wird. Diese Wertschätzung ist in unserer Vision vom praktischen Nutzen des Tokens, der Akzeptanz in der Community und strategischen Partnerschaften mit großen Bergbauunternehmen verankert.



Erste auf den Bergbau ausgerichtete Münze mit künstlicher Intelligenz

Soft Mining AI Token (SAI) ist als weltweit erste auf Mining ausgerichtete Münze mit künstlicher Intelligenz Vorreiter auf dem Gebiet der Kryptowährungen. Diese Innovation bringt einen erheblichen Wettbewerbsvorteil mit sich, da Bergbaubetriebe von der fortschrittlichen Integration mit KI-Technologien profitieren und so die Effizienz und den Gewinn steigern können.

Übernahme durch große Bergbauunternehmen

Große Bergbauunternehmen, die jeden Monat Milliarden von Dollar bewegen, müssen die SAI-Währung nutzen, um ihre Gewinne zu steigern. Die von SAI angebotene KI-Technologie ermöglicht es Ihnen, Abläufe zu optimieren, Kosten zu senken und die Produktivität zu steigern, was sie zu einem unverzichtbaren Werkzeug für jeden modernen Bergbaubetrieb macht.

Knappheit und hohe Nachfrage

Die Anzahl der SAI-Tokens ist äußerst begrenzt, da nur 5 Millionen Token verfügbar sind. Davon werden 3 Millionen an die Nutzeraktionäre von Soft Mining AI ausgeschüttet, während die anderen 2 Millionen in Smart Contracts gebunden sind. Diese Knappheit, kombiniert mit der hohen Nachfrage und den vielfältigen Verwendungsmöglichkeiten des Tokens, führt zu einer Dynamik, bei der das Angebot deutlich geringer ist als die Nachfrage, was den Wert von SAI steigert.

Gesetz von Angebot und Nachfrage

Das Gesetz von Angebot und Nachfrage ist ein grundlegendes Wirtschaftsprinzip, das den Preis eines Vermögenswerts auf der Grundlage der Marktverfügbarkeit und -nachfrage bestimmt. Im Fall von SAI ist das Angebot mit nur 5 Millionen Token äußerst begrenzt, während die Nachfrage durch einen milliardenschweren Mining-Markt bestimmt wird, in dem jeder eine Währung haben möchte, die nicht jeder haben kann. Diese Knappheit macht ORKB zu einer wertvollen und begehrten Ressource

STRASSENKARTE

IAMSFTMING.TV IST JETZT LIVE

Offizielles Streaming von allem, was bei Soft Mining passiert, in Echtzeit, eine Plattform, über die Benutzer in Echtzeit eine Verbindung zum Unternehmen und seinen Technologien herstellen können. Live aus Ihrem Backoffice.
Datum: 8. August 2024

2024

EINFÜHRUNG VON EXCHANGE GEMINI

Der KI-basierte Austausch befindet sich seit 2021 in der Entwicklung und ist der erste KI-basierte Austausch auf dem Planeten. Eröffnung der Börse in London am europäischen Hauptsitz des Unternehmens.
Datum: 15. November 2024.

2024

ERSTES SEMESTER:

- . Einführung des Governance-Tokens:
- . Offizielle Einführung des Soft Minig AI Governance-Tokens im April 2024.
- . Implementierung von Abstimmungs- und Community-Partizipationsfunktionen auf der Plattform.
- . Ausbau der Bergbauinfrastruktur:
- . Erhöhte Mining-Kapazität mit neuen hocheffizienten ASIC-Maschinen.
- . Optimierung von Rechenzentren für eine bessere Energieeffizienz.

2024

ZWEITE HÄLFTE:

- . Token-Marketing-Kampagne:
- . Starten einer globalen Marketingkampagne zur Förderung des Governance-Tokens.
- . Teilnahme an Kryptowährungsveranstaltungen und Konferenzen, um die Sichtbarkeit des Tokens zu erhöhen.
- . Entwicklung strategischer Partnerschaften:
- . Aufbau von Partnerschaften mit Technologie- und Kryptowährungsunternehmen.
- . Zusammenarbeit mit Forschungseinrichtungen für Innovation in KI und Bergbau.

STRASSENKARTE

KAUF VON GRUNDSTÜCKEN IN VIETNAM UND CHINA

5. Januar 2025: Der Bau zukünftiger Bergbauanlagen auf Basis unserer KI-Technologie beginnt.
20. Februar 2025: Der Bau von Bergbauanlagen in Vietnam und China beginnt.

ERSTES SEMESTER:

- . Notierung an asiatischen Börsen:
- . Notierung von Token an bekannten Börsen in Asien wie Bybit, MAXC und OKX.
- . Umsetzung von Liquiditätsstrategien zur Gewährleistung der Tokenstabilität.
- . Update zur Bergbautechnologie:
- . Einführung neuer Versionen von KI-Algorithmen zur Steigerung der Mining-Effizienz.
- . Einführung erweiterter Funktionalitäten auf der Mining-Plattform.

2025

2025

2025

1-JÄHRIGES FIRMENJUBILÄUM IN DUBAI

10 Tage im Atlantis Resort für über 5.000 Führungskräfte.
Einführung von Soft-Mining-Geldautomaten: Geldautomaten zum Abheben von Kryptowährungen in ihren jeweiligen Ländern. 6. Juli 2025.
Abschluss des Baus von Bergbauanlagen in Vietnam und China. 9. November 2025.

ZWEITE HÄLFTE:

- Expansion in neue Märkte:
- . Beginn der Expansion von Soft Mining AI in Märkten außerhalb Asiens.
 - . Anpassung der Dienstleistungen an lokale Anforderungen und Vorschriften in neuen Märkten.
- Nachhaltigkeit und soziale Initiativen:
- . Umsetzung von Nachhaltigkeitsprojekten, wie zum Beispiel der Nutzung erneuerbarer Energien.
 - . Einführung von Programmen zur sozialen Verantwortung zur Unterstützung lokaler Gemeinschaften.

STRASSENKARTE

OFFIZIELLE INBETRIEBNAHME
DER BERGBAUANLAGEN IN
VIETNAM AM 25. FEBRUAR
2026.

2026

BERGBAUANLAGE IN CHINA
AM 5. MÄRZ 2026.

2026

KONSOLIDIERUNG UND GLOBALES WACHSTUM:

- . Konsolidierung der globalen Präsenz von Soft Mining AI und weitere Expansion in neue Märkte.
- . Konzentrieren Sie sich auf die kontinuierliche Verbesserung der KI-Technologie und die Optimierung des Bergbaubetriebs.
- . Entwicklung neuer Produkte und Dienstleistungen:
- . Einführung neuer Produkte und Dienstleistungen im Zusammenhang mit Kryptowährungs-Mining und KI.
- . Investitionen in Forschung und Entwicklung zur Aufrechterhaltung der Technologieführerschaft in der Branche.

2026

Karte Soft Mining KI

Produktion und Vertrieb

Die Soft Mining AI Card ist ein entscheidender Bestandteil unseres Ökosystems und soll die tägliche Nutzung und Integration des SAI-Tokens in das Leben unserer Benutzer erleichtern. Diese Karte, die sich derzeit in der Testphase befindet, wird in großem Maßstab produziert, um der Nachfrage unserer wachsenden Community gerecht zu werden.

Werfen

Im Zeitraum von Oktober bis Dezember erhalten alle aktiven Soft Mining AI-Benutzer ihre Karten, sodass sie diese im Zusammenhang mit der offiziellen Einführung des Coins nutzen können. Die Soft Mining AI Card ermöglicht schnelle und sichere Transaktionen und integriert die Nutzung des SAI-Tokens nahtlos in verschiedene Alltagsaktivitäten.

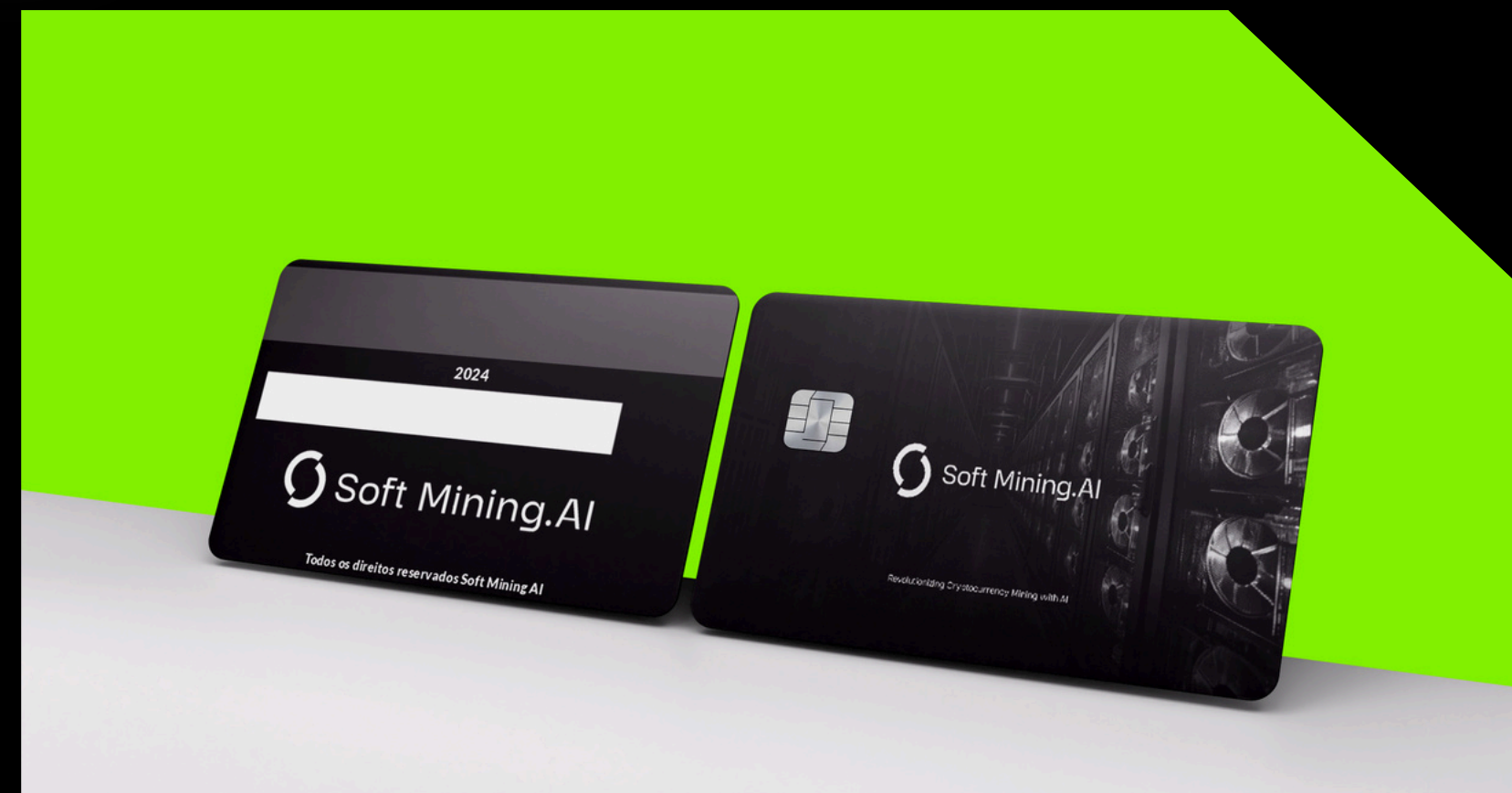
Einfach zu verwenden

Ermöglicht schnelle und sichere Transaktionen mit dem SAI-Token.

Vollständige Integration: Kann zum Kauf exklusiver Soft Mining AI-Produkte und -Dienste verwendet werden.

Erweiterte Sicherheit

Ausgestattet mit modernster Technologie zum Schutz der Vermögenswerte der Benutzer.





BETEILIGEN SIE SICH AN DER REVOLUTION DES
KRYPTOWÄHRUNGSBERGBAUS MIT

 **Soft Mining.AI**

WWW.SOFTMINING.AI.IO